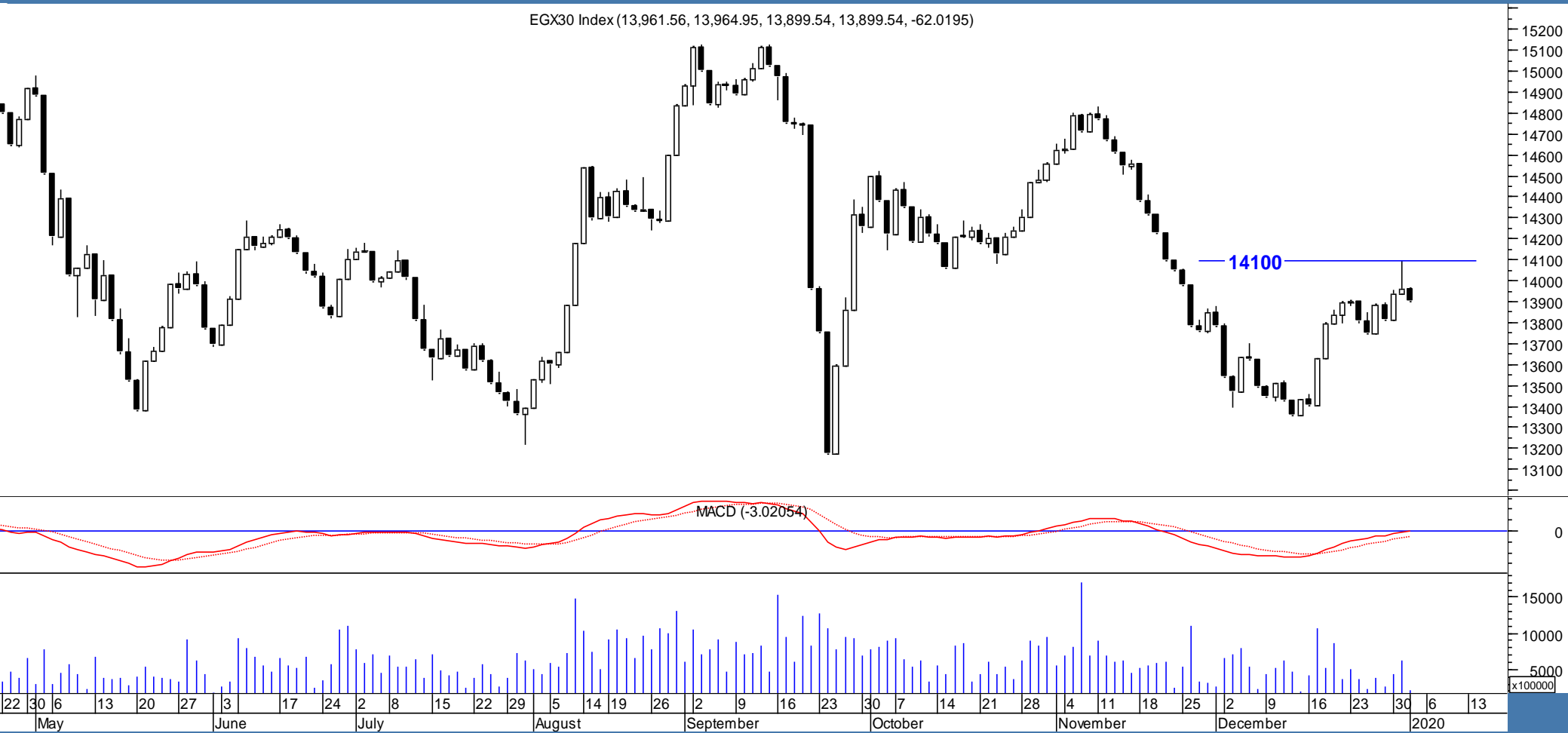


# EGX30

## Between Bull & Bear



-13900	دعم 1
13818	
-13725	دعم 2
13640	
14100	مقاومة 1
14200	مقاومة 2
13357	وقف الخسارة



- تراجع المؤشر بالجلسة السابقة و فقد 0.44% من قيمته ليغلق بالقرب من مستوى 13988 نقطة
- نعتقد ان المؤشر بدء في التصحيح لموجة الصعود التي بدأت منذ منتصف الشهر السابق بالقرب من مستوى 13357 نقطة و حتى مستوى 14100 نقطة .
- مستهدف الموجة التصحيحية الحالية يقع بالقرب من مستويات الدعم المذكورة .
- مع مراعاة إيقاف الخسائر أدنى مستوى 13357

السهم	دعم 1	دعم 2	مقاومة 1	مقاومة 2	المستهدف	وقف الخسارة
عبور لاند	5.47	5.3	5.6	5.85	6.33	5.3
ننصح باتتباع اختراق مستوى 5.85 لاستهداف 6.33 مع احترام مستوى وقف الخسارة						
مصر الجديدة	23.3	23.05	23.85	24.47	NA	23.05
ننصح بتفعيل وقف الخسارة أدنى مستوى 23.05 لاستهداف مستوى 22 و في حالة كسرها يمتد المستهدف الى 20.13-20.5						
الكابلات	1.457	1.41	1.5	1.57	1.57	1.36
ننصح بشراء الانخفاضات مع احترام مستوى وقف الخسارة						

تم إعداد هذا التقرير على أساس رؤية فنية باستخدام بيانات نعتقد في صحته مصدرها على أساس طرق فنية معينه كما أن تلك البيانات الواردة بالتقرير لا تعد كتوصية لعمليات البيع الشراء إنما رؤية فنية ولذلك فان شركة بيراميدز كابيتال لتداول الأوراق المالية غير مسئولة عن أي قرارات استثماريه وأن عمليات البيع الشراء هي مسئولية متخذي القرار