

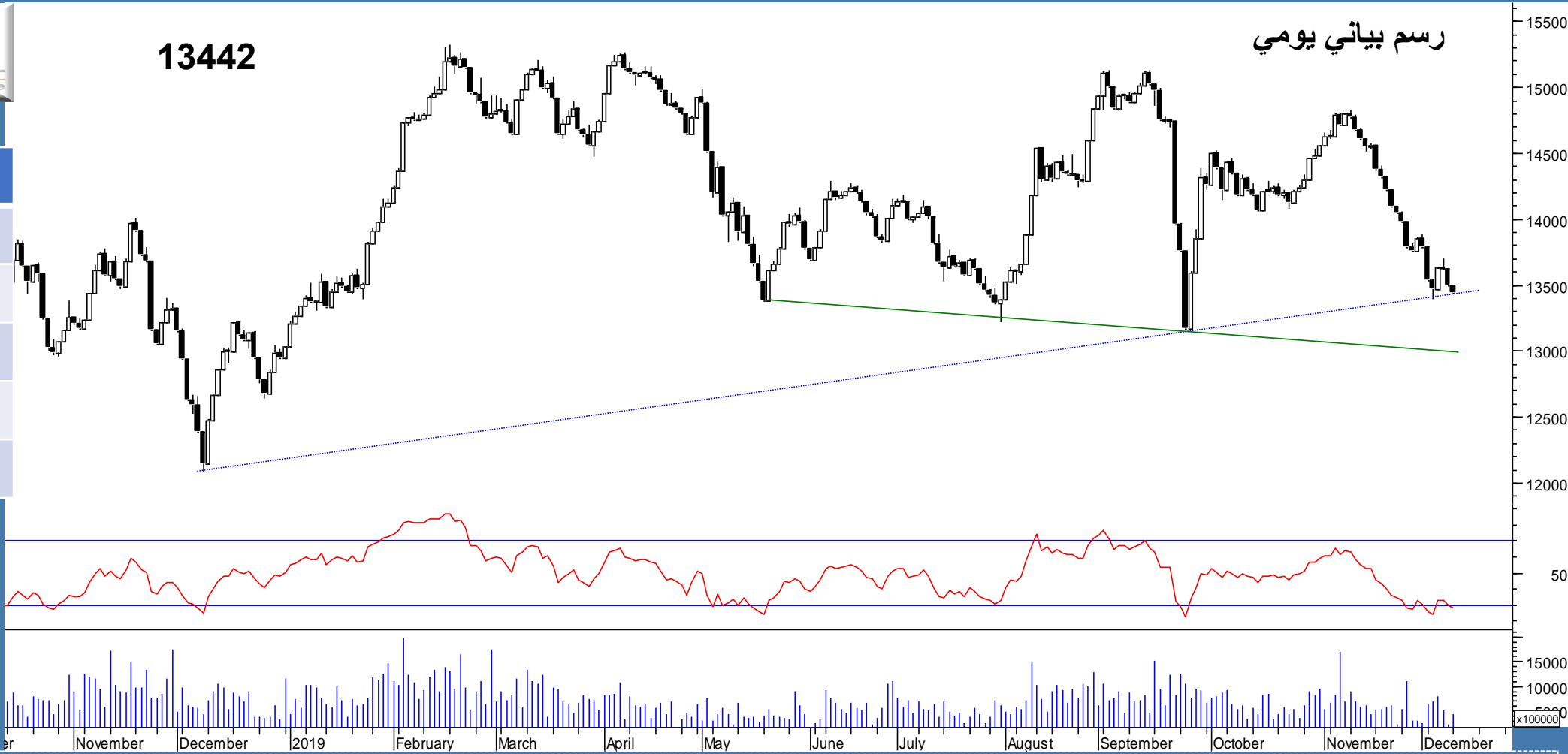
EGX30

Between Bull & Bear



13442

رسم بياني يومي



| | |
|-------|-------------|
| 13388 | دعم 1 |
| 12950 | دعم 2 |
| 13700 | مقاومة 1 |
| 13800 | مقاومة 2 |
| 12950 | وقف الخسارة |

• يتداول المؤشر في اتجاه هابط على المدى قصير الأجل, و اتجاه عرضي على المدى متوسط الأجل.

• كون المؤشر بالأسبوع الماضي قاع له بالقرب من مستوى 13388 و الذي يعتبر مستوى دعم قوي للمؤشر قد يمنع استمرار حركة تراجع المؤشر.

• أما في حالة كسره لاسفل تمتد حركة الهبوط حتى مستوى 12950 نقطة

• مع مراعاة مستوى وقف الخسارة أدنى مستوى 12950 نقطة.

| وقف الخسارة | المستهدف | | مستويات المقاومة | | مستويات الدعم | | الاستراتيجية | المدى | الرمز | الشركة |
|-------------|------------|---|------------------|-----------|---------------|-------|-----------------|------------|-------|----------------------|
| | 2 | 1 | 2 | 1 | 2 | 1 | | | | |
| 77 | 72.-73 | | 80.7-80 | 79.35 | 72-73 | 77 | بيع الارتفاعات | قصير الأجل | COMI | البنك التجاري الدولي |
| 11 | 11.1-11.25 | | 13.6 | 13-12.84 | 11.1-11.25 | 12 | انتظار | قصير الأجل | CSAG | القناه للتوكيلات |
| 10 | 12-12.1 | | 12 | 11.4-11.6 | 10.12 | 10.56 | شراء الانخفاضات | قصير الأجل | ESRS | حديد عز |

| وقف الخسارة | المستهدف | | مستويات المقاومة | | مستويات الدعم | | الاستراتيجية | المدى | الرمز | الشركة |
|-------------|----------|----|------------------|-------|---------------|-------|-----------------|-------------|-------|-----------|
| | 2 | 1 | 2 | 1 | 2 | 1 | | | | |
| 8.16 | 21 | 16 | 12-11.77 | 11.18 | 9 | 10.25 | شراء الانخفاضات | متوسط الأجل | SKPC | سيدي كرير |

تكوين مراكز بالسهم بالقرب من مستوى الدعم الثاني 9 جنيه مع احترام مستوى وقف الخسارة

تم إعداد هذا التقرير على أساس رؤية فنية باستخدام بيانات نعتقد في صحته مصدرها على أساس طرق فنية معينة كما أن تلك البيانات الواردة بالتقرير لا تعد كتوصية لعمليات البيع والشراء إنما رؤية فنية ولذلك فإن شركة بيراميدز كابيتال لتداول الأوراق المالية غير مسئولة عن أي قرارات استثمارية وأن عمليات البيع والشراء هي مسئولية متخذي القرار