

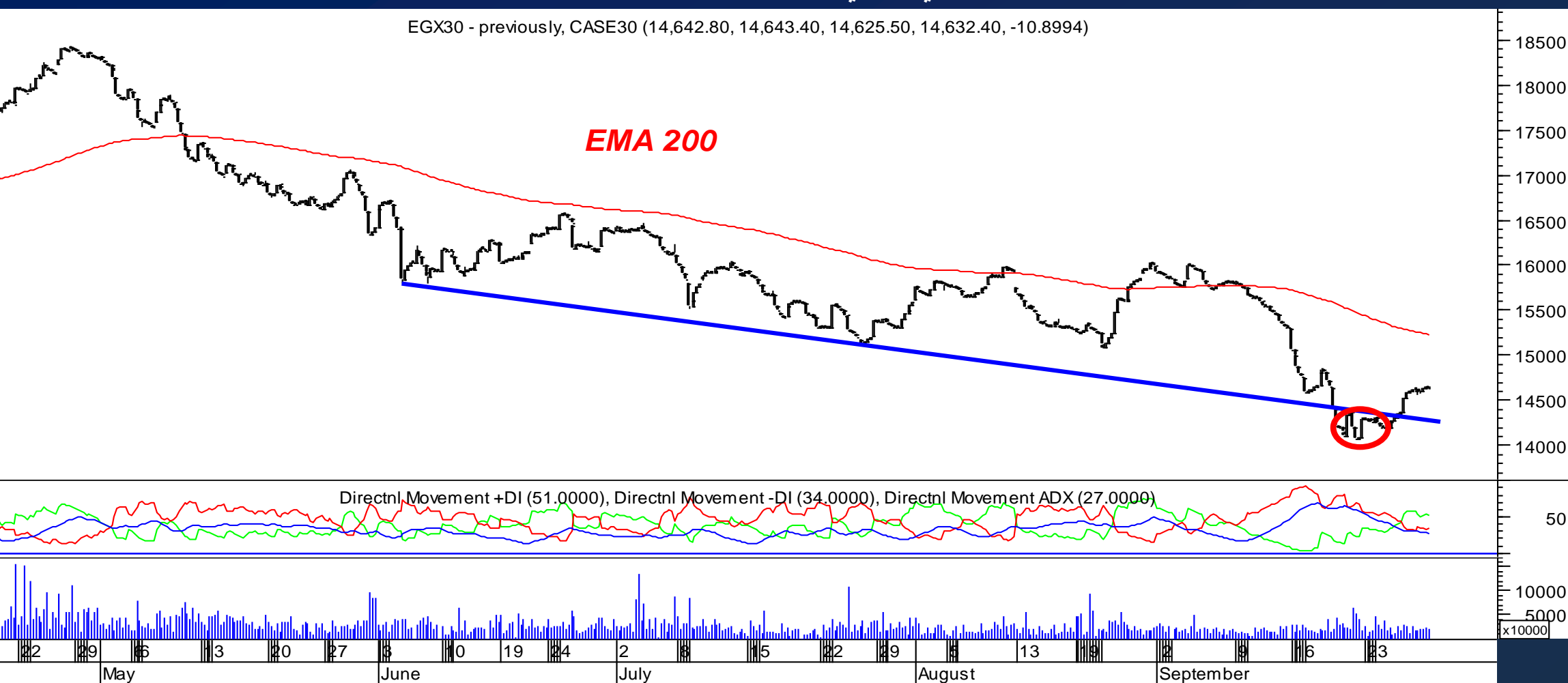
30/9/2018

Between  Technically  
Bull & Bear  Speaking



• اخر ما ذكرناه هو ان مستوى 13700 هو المستوى الذي يوازي مستوى 14400 من حيث وجود قوى الطلب مره اخرى

EGX30 - previously, CASE30 (14,642.80, 14,643.40, 14,625.50, 14,632.40, -10.8994)



لا زال الاتجاه قصير الاجل هو اتجاه هابط و بالرغم من ظهور اشارات لوجود قوى طلب قويه بالقرب من مستوى 13700 لكننا لا ننصح ببناء مراكز قصيرة الأجل في المؤشر حتى تظهر بعض الاشارات الايجابيه .

أما بالنسبه للمستثمر طويل و متوسط الأجل فيجب استغلال الحركه التصحيحية الحاليه لتزويد / بناء مراكز اثناء حركة الهبوط

في حالة اختراق مستوى 14660 فحتمتد موجة الصعود الحاليه الى مستويات 14720-15230

تم إعداد هذا التقرير على أساس رؤية فنية باستخدام بيانات نعتقد في صحته مصدرها على أساس طرق فنية معينة كما أن تلك البيانات الواردة بالتقرير لا تعد كتوصية لعمليات البيع الشراء إنما رؤية فنية ولذلك فإن شركة بيراميدز كإيصال لتداول الأوراق المالية غير مسئولة عن أي قرارات استثمارية و أن عمليات البيع الشراء هي مسئولية متخذي القرار