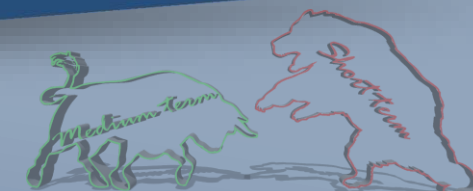


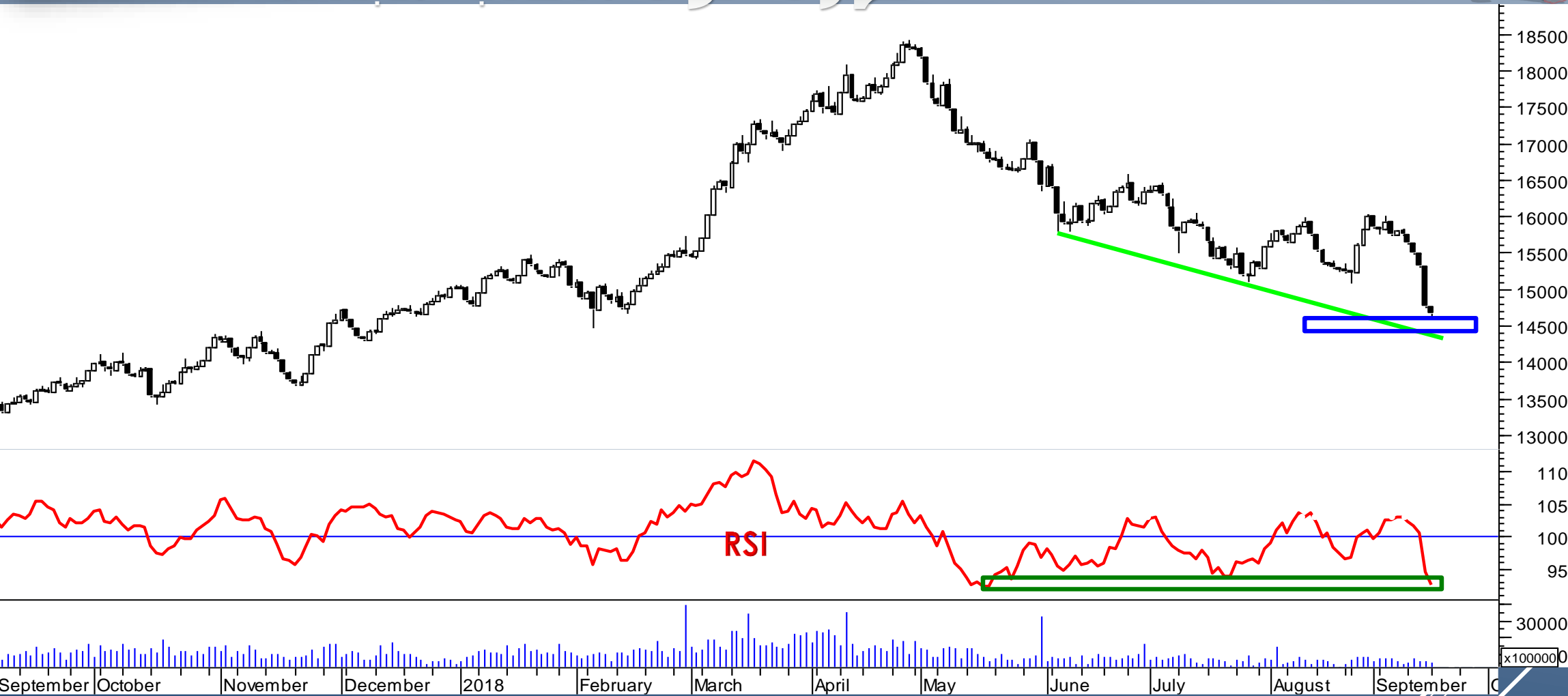
18/9/2018

**Between Technically  
Bull & Bear Speaking**





# ظهرت قوى الطلب مجددا



- ظهرت قوى الطلب مره اخرى بالقرب من منطقة (14400-14600)
- لازلنا نعتقد ان تلك المنطقه تمثل اعلا مستويات تواجد قوى الطلب .
- لذا قد تقف عائق امام الهبوط الحالي مؤقتا على الأقل
- و ان كنا قد نرى ان خصائص حركة الاسعار خلال الجلستين السابقتين تفتقر الى موجة هبوط اخرى (داخل منطقة (1400-14600) قبل البدء في حركة الارتداد
- في حالة تاكيد ارتداد المؤشر , ستشير خصائص قوى العرض و الطلب الى المستهدف الذي قد يصل اليه المؤشر . و الذي نعتقد فقط حتى الان انه قد يقع بالقرب من 17000-16700
- وقف الخساره الحالي أدنى مستوى 14400 . حيث بكسرها لاسفل يؤدي الى عدم نجاح الرؤيه الحاليه.

التوصيه	وقف الخساره	المستهدف		مستويات الشراء		المدى	السهم
		الثاني	الأول	الى	من		
شراء الانخفاضات	5.81	7	6.65	6.38	6.38	متاجره سريعه	بايونيرز
شراء الانخفاضات	2.61	3.75	3.4	2.61		قصير الأجل	بالم هيلز
بيع الارتفاعات	0.98	1.16-1.9	1.13	NA	NA	قصير الأجل	الكابلات الكهربائيه
شراء الانخفاضات	4	7.5-7	6.5-6.2	4.5	5	قصير الأجل	الحديد و الصلب
شراء الانخفاضات	3.5	4.16	3.95	2.8	3.2	قصير الأجل	جلوبال تيليكوم
بيع الارتفاعات	3.42	3.39	3.39	NA	NA	قصير الأجل	القلعة
شراء الانخفاضات أو اتباع تأكيد اختراق 7 للشراء	4.4	14.5	9.58-8.5	بالقرب من 4.8-5.5 أو بعد اختراق 7		متوسط الأجل	بايونيرز
شراء الانخفاضات	7.4	17.5	15.7	8.4	9.55	متوسط الأجل	العز للبورسلين

تم إعداد هذا التقرير على أساس رؤية فنية باستخدام بيانات نعتقد في صحته مصدرها على أساس طرق فنية معينة كما أن تلك البيانات الواردة بالتقرير لا تعد كتوصية لعمليات البيع الشراء إنما رؤية فنية ولذلك فإن شركة بيراميدز كابيتال لتداول الأوراق المالية غير مسئولة عن أي قرارات استثمارية و أن عمليات البيع الشراء هي مسئولية متخذي القرار