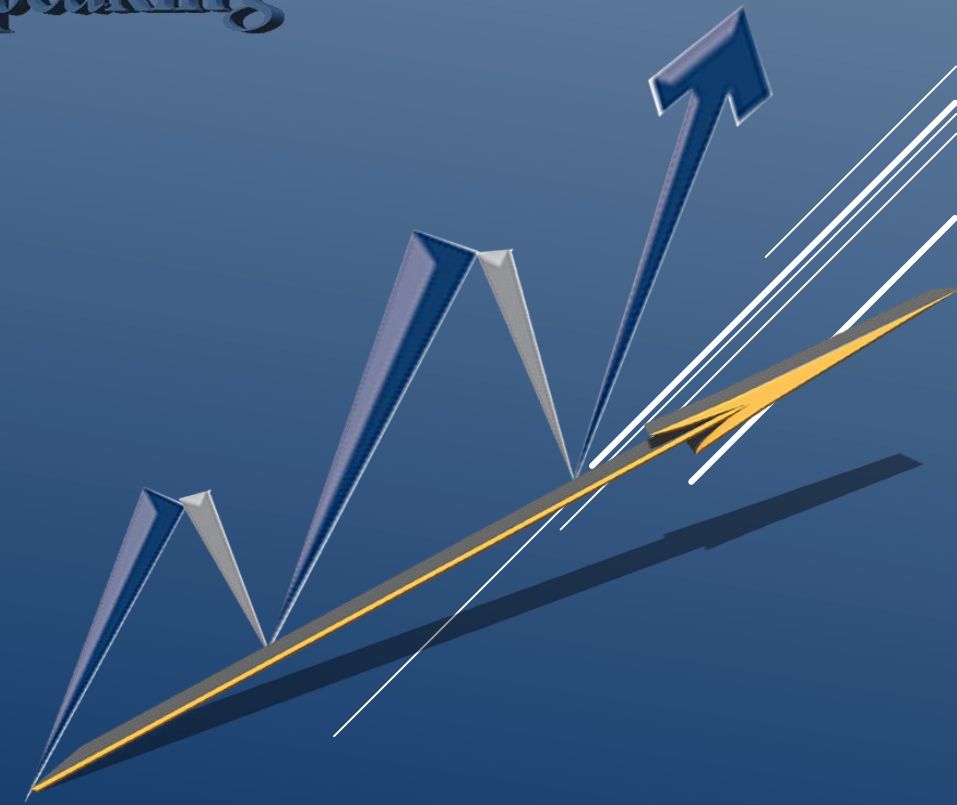


29/7/2018/

Between  Technically  
Bull & Bear Speaking

EGX 30





# EGX30

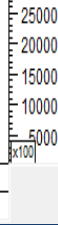
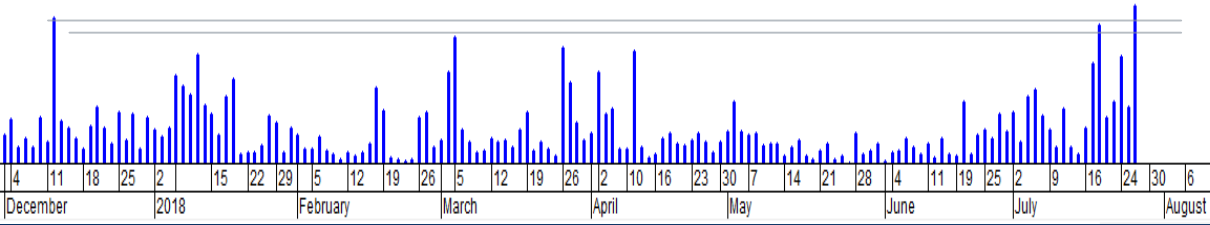
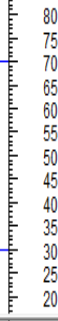
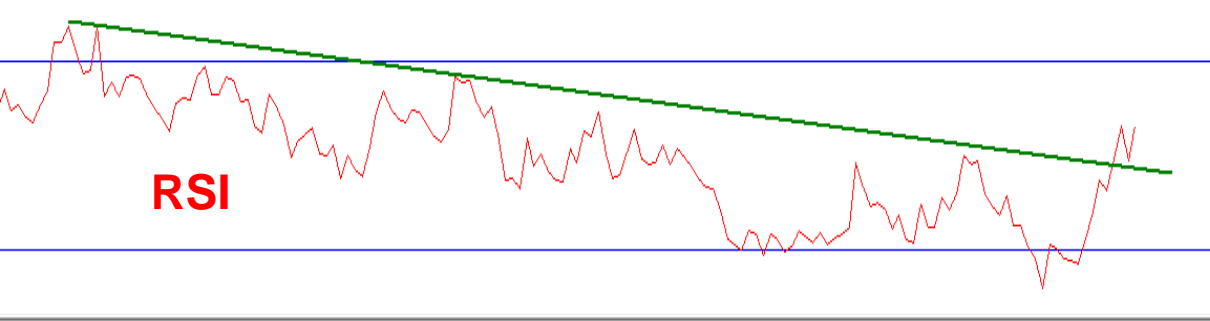
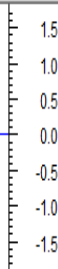
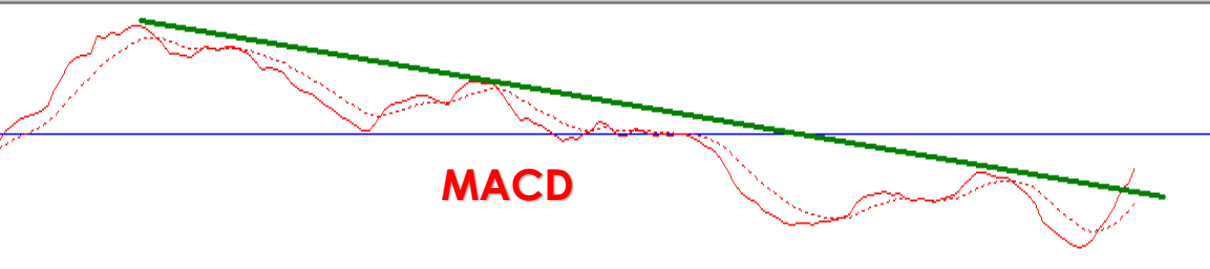
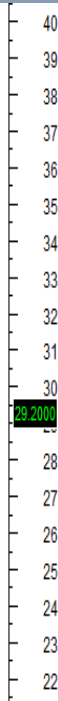
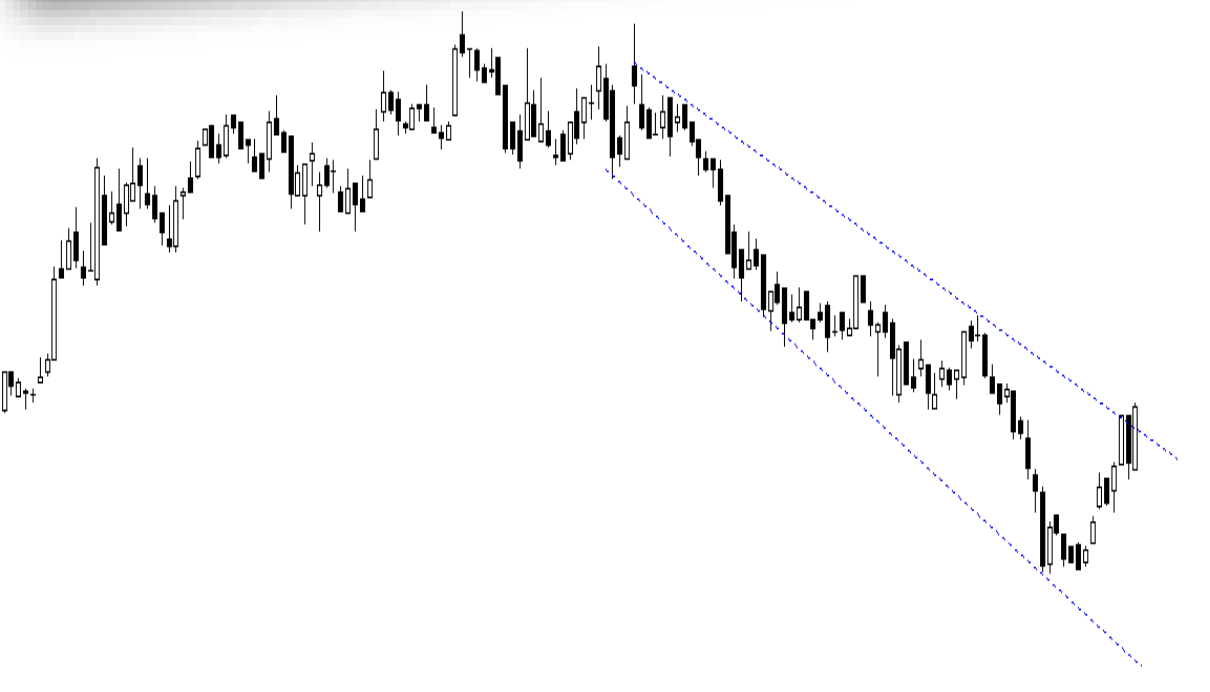


اتجاه هابط قصير الأجل, يتخلل  
الاتجاه الصاعد متوسط الأجل

حتى الان و مع استمرار تراجع المؤشر منذ بداية شهر مايو السابق و بالرغم أيضا من خسارته ما يزيد هن 15% , الا ان هذا لا يعتبر الا حركة تصحيحه متوسطة الأجل , و لم يفقد الاتجاه متوسط الأجل أي من خصائص و صفات الاتجاه الصاعد

الاتجاه الرئيسي الحالي على المدى قصير الأجل هو اتجاه هابط, و كأي اتجاه , فدائما ما يتخلل الاتجاه حركات مضادة (صعود أو عرضي) للاتجاه. و التي قد تستهدف مستويات 16400-15900 مبدئيا. و التي سيتم التاكيد عليها بعد جلسة اليوم. و التي يجب ان تستغل لتخفيف المراكز.

## مصر الجديدة للاسكان



- يتداول سهم مصر الجديدة في اتجاه هابط على المدى قصير الأجل خلال النموذج الفني مثلث متسع (انظر المثلث الأزرق المتسع بالرسم البياني)
- انحرفت بعض خصائص حركة أسعار السهم ايجابيا مع خصائص الاتجاه الهابط مثل
  - \* ارتفاع معدلات تصاعد السهم نسبيا
  - عن معدلات تصاعده التي سادت خلال الأشهر السبع السابقة و التي أدت الى اختراق مؤشر RSI لخط الميل الهابط الذي بدء منذ منتصف ديسمبر 2017
  - \* ارتفعت أيضا معدل متوسطات أسعار عن معدلات متوسطاته التي سادت خلال الأشهر ال 7 السابقة .
  - و التي أدت الى اختراق خط الميل الهابط الذي بدء منذ منتصف ديسمبر السابق لمؤشر MACD
  - \* سجلت أحجام التداول خلال صعود السهم مستويات مرتفعه جديده لم تظهر خلال الأشهر ال 7 السابقه أيضا.
  - \* اختراق حركة أسعار السهم الحد العلوي للمثلث المتسع , الذي ظل حاجزا امام اي صعود للسهم منذ 7 أشهر.

- \* لذا فان تأكيد اختراق الحد العلوي للنموذج الفني (مثلث متسع) بالقرب من مستوى 29.5-30.5 , عن طريق الإغلاق بالقرب من أعلى سعر جلسة اليوم بحجم تداول يقرب حجم تداول الجلسة الماضيه . تعتبر اشارة قويه لاستهداف مستوى 34.5 .
- \* ثم في حالة اختراقها يستهدف السهم مستوى 39.7 , وقد تمتد حركة الصعود لمنطقة 47-49.5 . بناء على خصائص حركة الصعود , وهذا ما سناكد عليه بالتقارير القادمة .
- \* مع وقف الخساره ادنى مستوى 26.3

وقف الخسارة	المستهدف	مستويات المقاومة	مستويات الدعم	الاتجاه	السهم
-------------	----------	------------------	---------------	---------	-------

15.07	18.38-17	18	17	15.07	15.6-15.8	↔	بنك فيصل الاسلامي
-------	----------	----	----	-------	-----------	---	----------------------

اتخاذ مراكز للمتاجره السريعه بالسهم لاستهداف مستويات 18.38-17 . و في حالة اختراق مستوى 18.38 ننصح باتخاذ مراكز قصيرة الأجل لاستهداف مستويات 20.5-19.5 , مع ضرورة تفعيل وقف الخسارة أدنى مستوى 15.07

5.46	7.4-8.34	7	6.62	5.97	6.25	↔	الشمس للاسكان
------	----------	---	------	------	------	---	---------------

اتباع اختراق مستوى 6.62 لاتخاذ مراكز للمتاجره السريعه في السهم لاستهداف مستويات 8.34-7.4 .

وقف الخسارة	المستهدف	مستويات المقاومة	مستويات الدعم	الاتجاه	السهم
-------------	----------	------------------	---------------	---------	-------

6.35	6.9 – 6.5	7.75	7.4	6.35	6.6-6.5	↓	العربية للأسمنت
------	-----------	------	-----	------	---------	---	-----------------

مفعله

اتخاذ مراكز بالسهم بالقرب من منطقة 6.5-6.9 أو اتباع اختراق مستوى 7.75 لاتخاذ مراكز بالسهم. لاستهداف مستويات 8.6-8.34 ثم 8.9 مبدئيا على المدى متوسط الأجل, مع ضرورة تفعيل وقف الخسارة أدنى مستوى 6.35

3	سيتم تحديده بعد تحقيق سعر الشراء	4.03	3.84	3.4	3.53	↔	جنوب الوادي
---	----------------------------------	------	------	-----	------	---	-------------

ننصح بالشراء بالقرب من منطقة 3.2-3.4 . لاستهداف مستويات و سيتم التأكيد على المستهدف بعد تحقيق سعر الشراء 5.1 - 4.33

وقف الخسارة	المستهدف	مستويات المقاومة		مستويات الدعم		الاتجاه	السهم
5.4	7.89-7.7	6.6	6	5.69	5.98-5.8	↑	<b>أوراسكوم للتنمية</b>
يستهدف السهم منطقة 7.89-7.7 , مع احترام مستوى وقف الخسارة (تم تعديله)							مفعلة
1.39	1.84-1.89	1.75	1.68	1.51	1.57	↔	<b>الزيوت المستخلصة</b>
يستهدف السهم منطقة 1.89-1.84 . و سيتم تعديل مستوى							مفعلة
5.6	6.4-6.15	6.4	6.15 – 6	5.6	5.8	↔	<b>غبور</b>
يستهدف السهم منطقة 7-6.75 و في حالة اختراقها يمتد المستهدف الى منطقة (8-7.5) مع احترام مستوى وقف الخسارة.							مفعلة

تم إعداد هذا التقرير على أساس رؤية فنية باستخدام بيانات نعتقد في صحته مصدرها على أساس طرق فنية معينة كما أن تلك البيانات الواردة بالتقرير لا تعد كتوصية لعمليات البيع الشراء إنما رؤية فنية ولذلك فإن شركة بيراميدز كابيتال لتداول الأوراق المالية غير مسئولة عن أي قرارات استثمارية و أن عمليات البيع الشراء هي مسئولية متخذي القرار