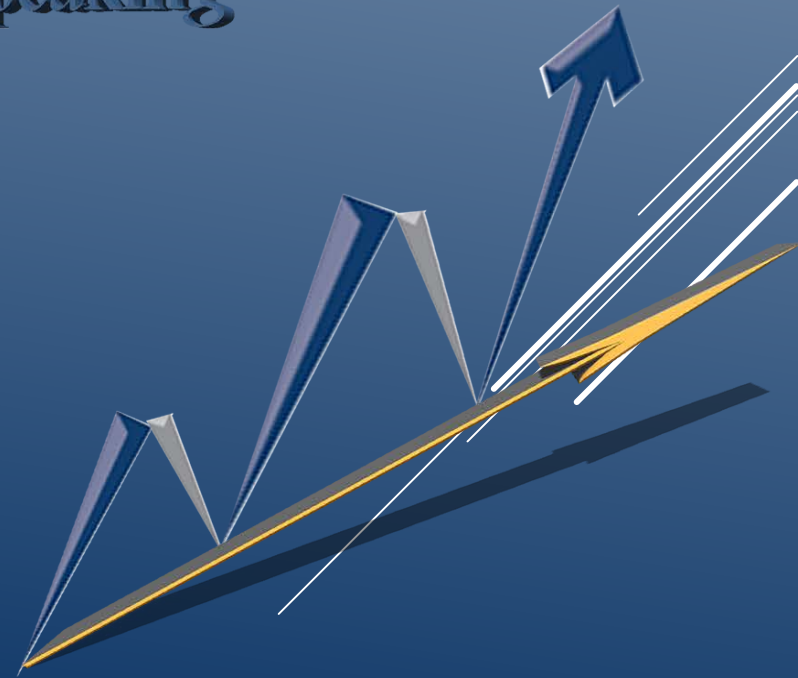


Pyramids Capital

Technical analysis daily report

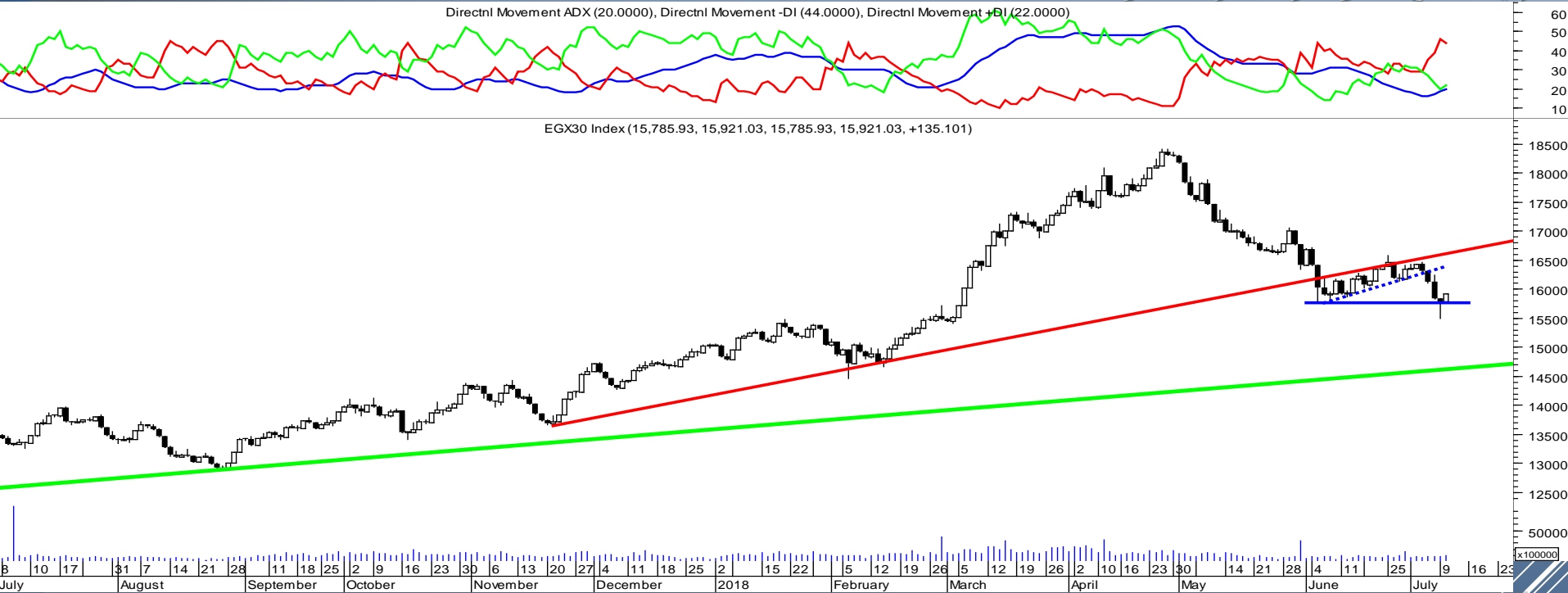
11/7/2018

Between  Technically
Bull & Bear  Speaking



EGX30

لم يستطع المؤشر كسر مستوى 15750

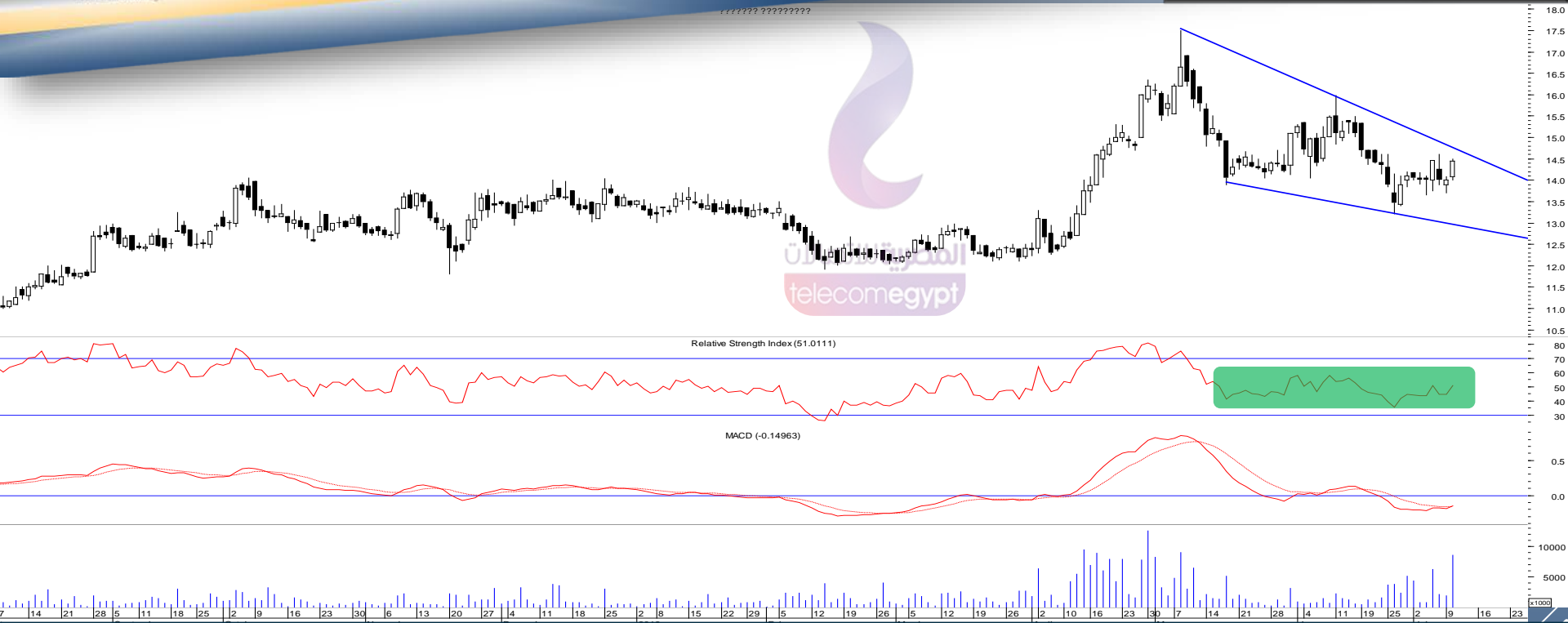


استقر المؤشر أعلا مستوى 17570 بجلسة الأمس بحجم تداول صغير نسبيا و معدل ارتفاع منخفض ليذل على ان قوى الطلب لازالت ضعيفة و ان الحركة الصعود الحالية هي حركة تصحيحية للاتجاه الهابط قصير الأجل. قبل معاودة تراجعه مره أخرى .

و التي تعتبر فرصه جديده لمن لم يقوموا بتفعيل وقف الخسارة على المدى قصير الأجل . (حيث ان خصائص حركة أسعار المؤشر منذ بداية تراجعه (مايو 2018) و حتى الان تدل على ان قوى الطلب التي تظهر في المؤشر ما هي قوى موسمية , و ان قوى العرض لازالت قواها تستطيع إعادة تراجع المؤشر مره أخرى).

مستهدف الموجه التصحيحية الحالية (<16460 > 17245) .

أما اختراق مستوى 17500 لأعلا فسيعكس وجهة النظر الحالية



يتداول السهم في اتجاه هابط على المدى قصير الأجل . و تذبذبت حركة أسعاره ما بين حدود النموذج الفني وتدهايط (انظر المثلث المائل لاسفل بالرسم البياني).

و بعد هذا النموذج نموذج فنيا عاكس للاتجاه الهابط الحالي لاتجاه صاعد فقط باختراق الحد العلوي له بحجم تداول مرتفع نسبيا و الذي يقع بالقرب من مستوى 15.98 .
كما ان :-

* مؤشر القوة النسبية يتداول في اتجاه عرضي (انظر المستطيل الأخضر في مؤشر القوة النسبية. و الذي يعكس الحركة البطيئة فب تغير اسعر السهم مقارنة بالفترة السابقة لها , لذا اذا استطاع المؤشر ان يخترق الحد العلوي لاتجاهه العرضي , فسيزيد من احتمالية عكس الاتجاه الهابط الحالي الى اتجاه صاعد.

* كما ان مؤشر MACD . اقترب من اختراق متوسطات و في تلك الحالة يزيد ثقل احتمالية عكس الاتجاه الهابط الحالي الى اتجاه صاعد.
* أغلق السهم بجولية أمس بالقرب من أعلا مستوى تداول له بالجلسة و بحجم تداول مرتفع نسبيا , ة في حالة الاغلاق يجلسة اليوم بحجم تداول يقرب أمس و بالقرب من أعلا سعر في الجلسة , فستعتبر اشارة قوية ل احتمالية عكس الاتجاه الهابط الحالي الى اتجاه صاعد.

* كما ان السهم منذ شهر فبراير 2016 و حتى الان لم تستطع قوى العرض مها كانت قوتها من الانتصار على قوى الطلب التي تكمن بالقرب من متوسطات أسعاره لكل 40 أسبوع

لذا فان ال العوامل السابقة تدل على احتمالية عكس الاتجاه الهابط الحالي لاتجاه صاعد, و تتأكد تلك الاحتمالات في حالة اختراق الحد العلوي للوتد الهابط بالقرب من مستوى 15.98 و في تلك الحالة تتأكد الشكوك الحالية حول احتمالية عكس الاتجاه الحالي الى اتجاه صاعد, و سيطرت القوى

يتداول السهم في اتجاه هابط , ولكن اختراق الحد العلوي للوتد الهابط بالقرب من مستوى 15.98 يعتبر إشارة لعكس الاتجاه الحالي الى اتجاه صاعد, و سيطرت القوى الشرائية على الموقف لتستهدف مستويات 16.91-17.5 على الأقل و في حالة اختراقها تمتد موجة الصعود لاستهداف منطقة 19-20, وقف الخسارة الحالي ادنى مستوى 13 و سيتم تعديله في حالة تولد إشارة الشراء

تم إعداد هذا التقرير على أساس رؤية فنية باستخدام بيانات نعتقد في صحته مصدرها على أساس طرق فنية معينة كما أن أن تلك البيانات الواردة بالتقرير لا تعد كتوصية لعمليات البيع الشراء إنما رؤية فنية ولذلك فإن شركة بيراميدز كإبتال لتداول الأوراق المالية غير مسئولة عن أي قرارات استثمارية وأن عمليات البيع الشراء هي مسئولية متخذي القرار