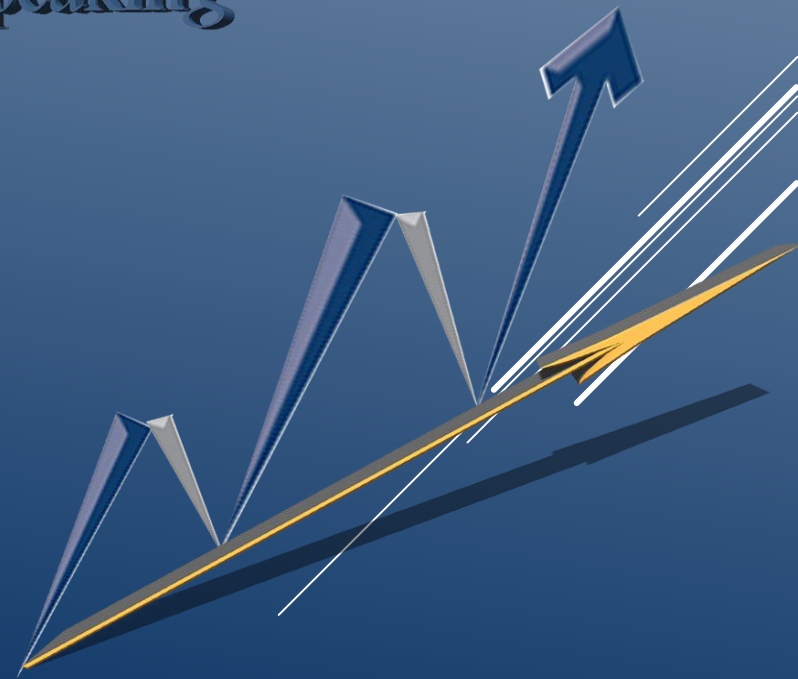


Arabian Cement

Short -term

5/7/2018

Between  Technically
Bull & Bear  Speaking



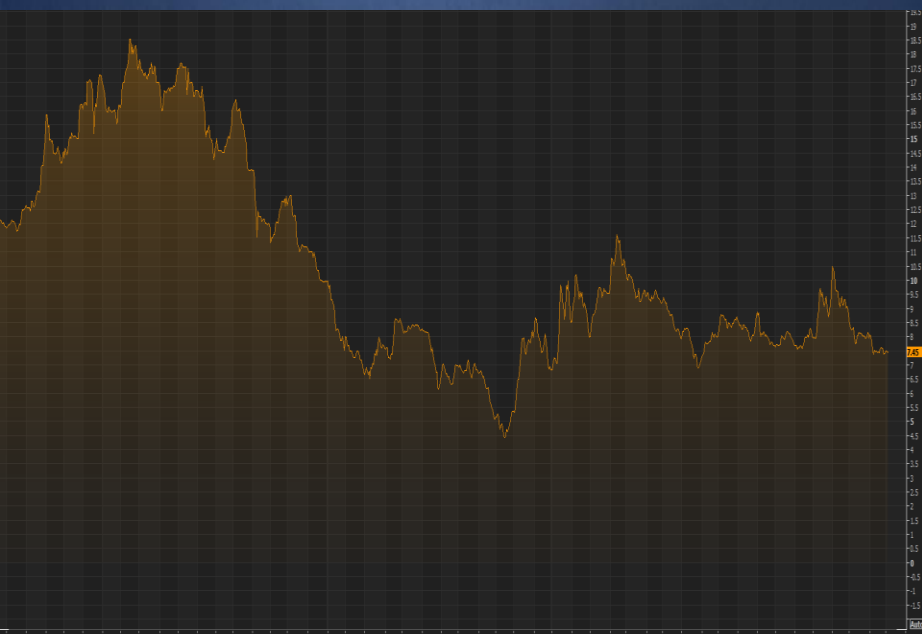
العربية للأسمنت

النشاط

تأسست العربية للأسمنت خلال العام 1997 كشركة مساهمة مصرية مستهدفة السوق المصري , و توقفت خطوات الشركة نحو مستهدفات الانتاج نظرا لظروف داخلية بالسوق المصري حتى قامت المجموعة الاسبانية للاسمنت " سيمانتوس لا يونيون" بالاستثمار في العربية للاسمنت, و تقوم الشركة حاليا بإنتاج 5 مليون طن خلال العام مستهدفة السوق المحلي و العالمي

بيانات السهم

| 2018 | منذ ادراجه | | |
|--------|------------|--------|--------------|
| القيمة | العام | القيمة | |
| 10.82 | 2015 | 19 | أعلى سعر |
| 7.2 | 2014 | 2 | أقل سعر |
| 7.62 | 2016 | 4.25 | |
| | 2018 | 7.9 | متوسط أسعاره |



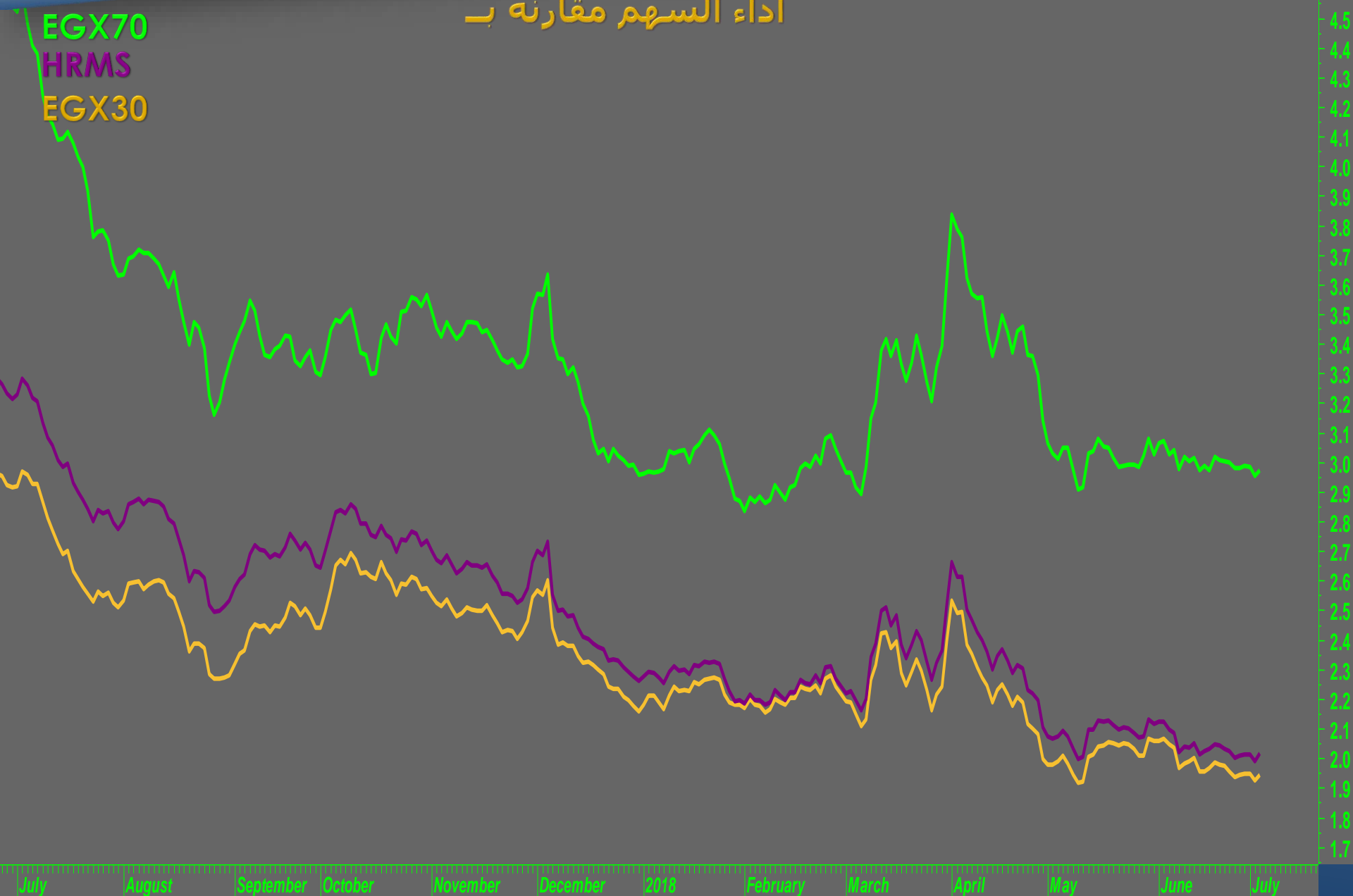
Source

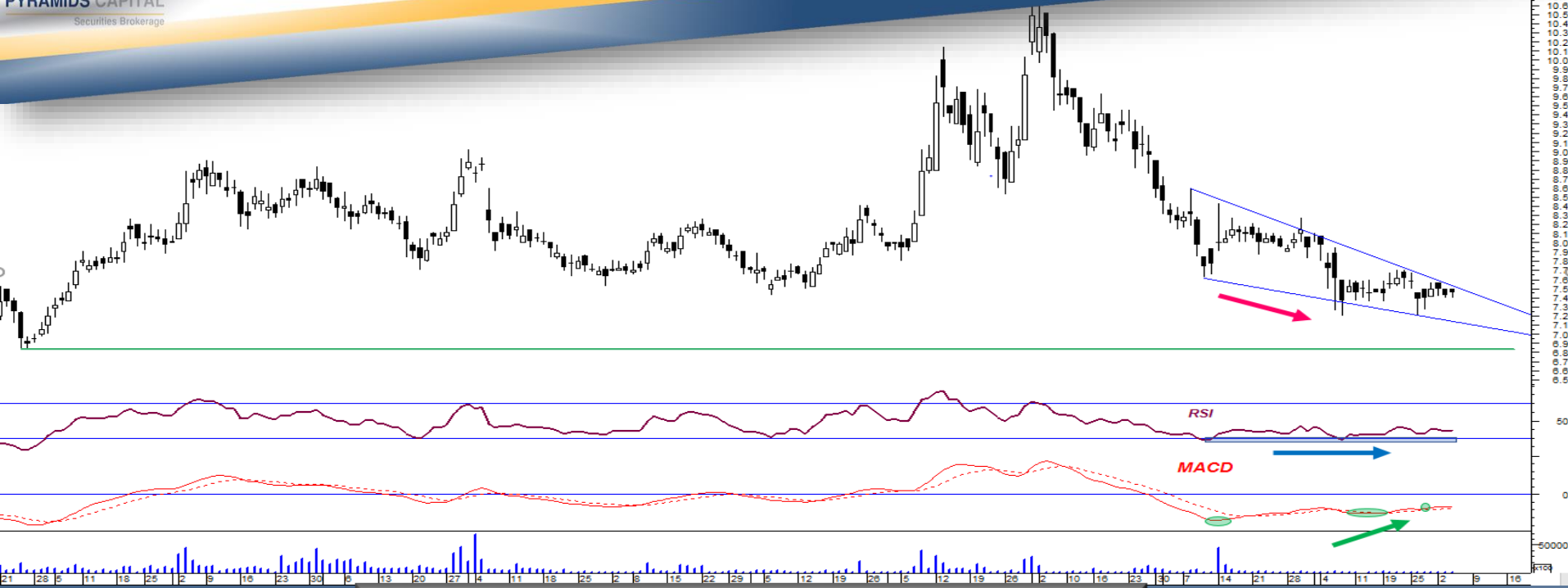
mubasher info

Eikon Thomson Reuters

أداء السهم مقارنة بـ

EGX70
HRMS
EGX30





4 أسباب تدعونا لمراقبة سهم العربية للأسمنت

- 1- استمرار محافظة السهم على التداول اعلا منطقة 6.9 - 7.2, و هو المستوى التي تكمن بالقرب منه قوى الطلب قصيرة و متوسطة الأجل, حيث لم تستطع قوى العرض ان تتجاوز قوى الطلب الكامنة بالقرب منه منذ نهاية عام 2016
 - 2- استمرار السهم بالتراجع خلال الشهرين السابقين مع اختفاء احجام التداول نسبيا عن تعاملات السهم, مما ادى إلى فقد شهية كثير من المتعاملين عن الاستغناء عن السهم.
 - 3- انخفاض معدلات تراجع السهم و ارتفاع معدلات المستويات التي تظهر بها قوى الطلب ((و الذي يتضح خلال النموذج الفني (انظر الوند الأزرق الهابك بالرسم البياني) وتد هابط)) و الذي يعتبر نموذج فنيا يحذر من احتمالية سيطرت القوه الشرائية على أداء السهم
 - 4- انحراف أداء بعض من المؤشرات الفنية إيجابيا مع أداء السهم ,حيث سجلت المؤشرات الفنية قيعان تعلو سابقتها في الوقت الذي ظل المؤشر يسجل قيعان ادنى من سابقتها, لتولد اشارة تحذيرية لاحتمالية عكس الاتجاه الهابط الحالي لاتجاه صاعد
- لذا فان ال العوامل الأربعة السابقة تدل على احتمالية عكس الاتجاه الهابط الحالي لاتجاه صاعد و لو بصورة مؤقتة, و تتأكد تلك الاحتمالات في حالة اختراق الحد العلوي للوند الهابط بالقرب من مستوى 7.75 و في تلك الحالة تتأكد الشكوك الحالية حول احتمالية عكس الاتجاه الحالي الى اتجاه صاعد, و سيطرت القوى الشرائية على الموقف لتستهدف مستويات 8.34-8.6 ثم 8.9, وقف الخسارة ادنى مستوى 7.2

يتداول السهم في اتجاه هابط , ولكن اختراق مستوى 7.75 , قد يولد تسارع في القوى الشرائية لتستهدف مستويات -8.34-8.6 ثم 8.9, مع ضرورة تفعيل وقف الخسارة أدنى مستوى 7.2-6.9 جنيه

تم إعداد هذا التقرير على أساس رؤية فنية باستخدام بيانات نعتقد في صحته مصدرها على أساس طرق فنية معينة كما أن أن تلك البيانات الواردة بالتقرير لا تعد كتوصية لعمليات البيع الشراء إنما رؤية فنية ولذلك فإن شركة بيراميدز كابيتال لتداول الأوراق المالية غير مسئولة عن أي قرارات استثمارية وأن عمليات البيع الشراء هي مسئولية متخذي القرار