

TECHNICAL ANALYSIS



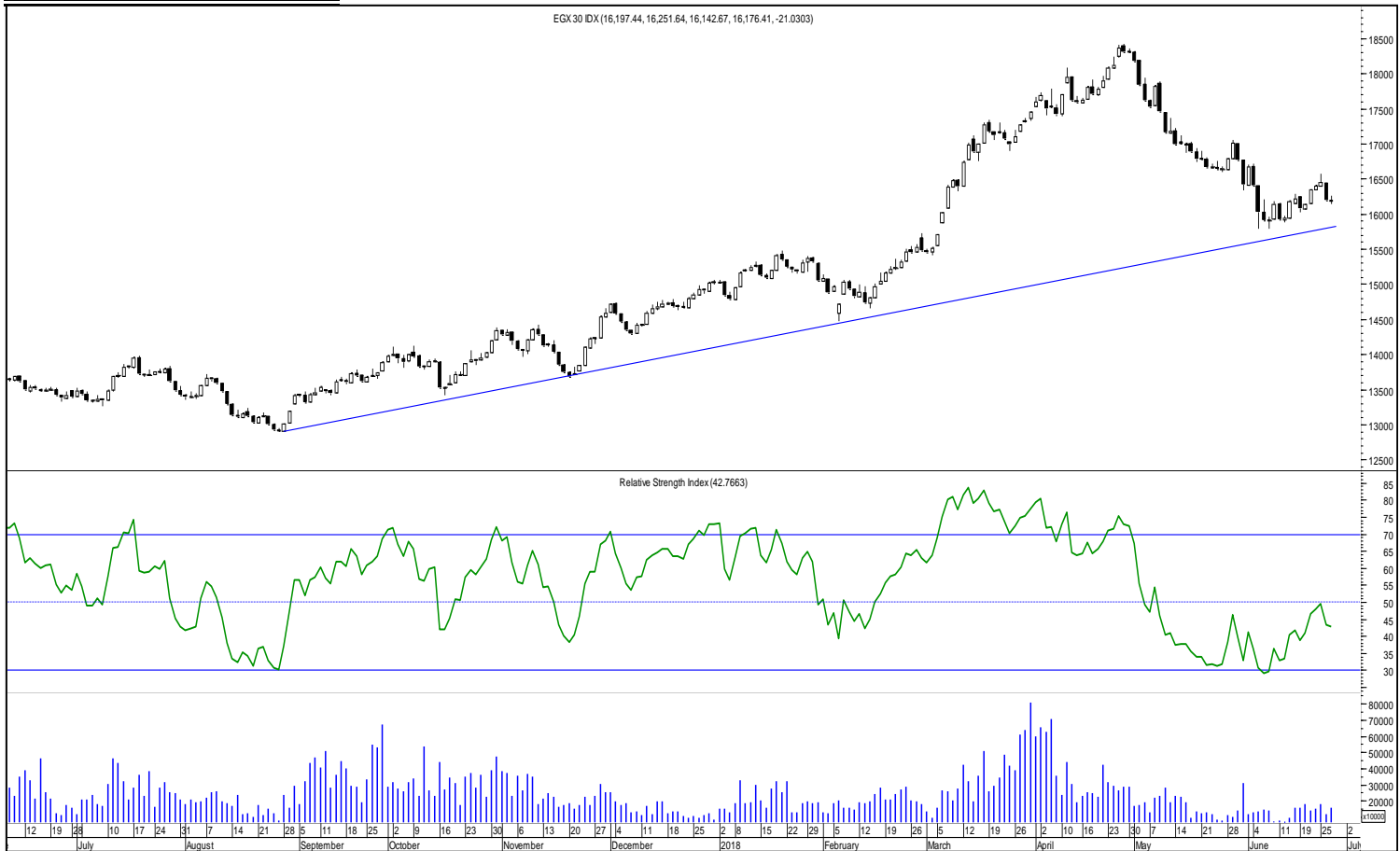
DAILY REPORT

28//6/2018

Amr Siam

EGX30

رسم بياني يومي



لا زالت الرؤية كما هي

و مازلنا نعتبر حركة الصعود الحالية ما هي الا حركه تصحيحيه , و التي استهدفت الحد الأدنى لها في بداية الأسبوع بالقرب من مستوى 16450 نقطة . و
يمتد اتساع الحركة التصحيحية الحالية الى مستويات المقاومة المذكورة فقط باختراق مستوى 16570

نود ان ننوه الى ان

ان بالقرب من مستوى 15750 يقع خط الاتجاه الصاعد للمؤشر . و الذي منع استمرار أي هبوط للمؤشر خلال ال 10 أشهر السابقة
نتيجة لوجود قوى طلب عنيفة بالقرب منه . لذا فنعتبر هذا المستوى مستوى هام جدا للمؤشر حيث
في حالة كسره لأسفل فيعتبر اشارته لسيطرة قوى العرض على الموقف و استمرار رحلة الهبوط لععم
او مدة كبيره نسبيا
في حالة استمرار الحفاظ على الدور الدفاعي له ضد الهبوط. و
عدم استطاع قوى العرض بكسره لاسفل. فيعتبر هذا اول اشارته
إيجابية لاحتمالية انتهاء موجة الهبوط الحالية

لذا

ننصح بمن قاموا باتباع تفعيل وقف الخسارة المذكورة سابقا بالانتظار حتى ظهور وزن إيجابي قوي لمجموعه من العوامل في المؤشر تؤكد البدء
في موجه صاعده رئيسية جديدة
أما من لم يقم بتفعيل وقف الخسارة فالانتظار و تفعيل وقف الخسارة ادنى مستوى 15750

| | | | | | | | |
|-------|-------------|-------|------------------|-------|---------------|---------|------------|
| 15750 | وقف الخسارة | 16570 | مستويات المقاومة | 16000 | مستويات الدعم | الثانوي | الاتجاه |
| | | 17052 | | 15820 | | ↑ | |
| | | 17500 | | 15400 | | ↓ | قصير الأجل |

| الاتجاه | وقف الخسارة | المستهدف | مستويات المقاومة | | مستويات الدعم | | السهم |
|---|-------------|-----------|------------------|----------|---------------|---------|-------------------|
| ↓ | تم تفعيله | 3.1-3.14 | 3.47 | 3.36-3.3 | 3.1 | 3.14 | القلعة |
| بيع الارتفاعات | | | | | | | |
| ↑ | 12 | 14.3 | 14.3 | 13.5 | 11.5 | 12.6 | العز للبورسلين |
| شراء الانخفاضات | | | | | | | |
| ↔ | 9.5 | 12 | 11.27 | 10.9 | 9.7 | 10.3 | رايه |
| شراء الانخفاضات | | | | | | | |
| ↓ | 3.85 | NA | 5.5 | 4.6-4.75 | 4.1 | 4.4 | جلوبال تيليكوم |
| انتظار, تفعيل وقف الخسارة ادنى مستوى 3.85 . اتباع اختراق مستوى 4.6 لاستهداف مستوى 4.9 | | | | | | | |
| ↓ | 190 | NA | 206 | 199 | 185 | 190-193 | السويدي للكابلات |
| تفعيل وقف الخسارة أدنى مستوى 190 | | | | | | | |
| ↑ | 24 | 33-34 | 32 | 30.65 | 28.7 | 29.25 | حديد عز |
| اتباع اختراق مستوى 30.65 لاستهداف مستويات 33-34 | | | | | | | |
| ↔ | تم تفعيله | 12.9 | 14.6-14.4 | 13.9 | 13 | 13.4 | المصرية للاتصالات |
| بيع الارتفاعات | | | | | | | |
| ↔ | 4.18 | NA | 4.4 | 4.25 | 4.08 | 4.18 | اعمار مصر |
| انتظار , تفعيل وقف الخساره ادنى مستوى 4.18 | | | | | | | |
| ↓ | 9.55 | NA | 12.3 | 11.4 | 9.86 | 10.65 | مدينة نصر |
| بيع الارتفاعات | | | | | | | |
| ↑ | 5.9 | 7.15-6.75 | 7 | 6.75 | 6.18 | 6.5 | أوراسكوم للتنمية |
| انتظار | | | | | | | |
| ↓ | 29.15 | 27.5 | 32 | 30.5 | 28 | 29.15 | مصر الجديدة |
| بيع الارتفاعات | | | | | | | |

| | |
|---|---------------|
| المدة الزمنية التي تم اعداد دراسة السهم السهم عليها , كما انها المدة الزمنية لتحقيق مستهدف السهم أو وقف الخسارة | الاطار الزمني |
| خلال نفس الجلسة و حتى 3 جلسات | المدى الثانوي |
| من 3 جلسات و حتى 3 أسابيع | قصير الأجل |
| من شهر حتى 3 أشهر | متوسط الاجل |
| غير محدد أو غير معلوم | NA |
| لم تتوافر الشروط لاتخاذ مراكز في السهم | معلقه |
| اخر سعر | الاعلاق |
| خلال نفس الجلسة و حتى 3 جلسات | المدى الثانوي |
| من 3 جلسات و حتى 3 أسابيع | قصير الأجل |
| من شهر حتى 3 أشهر | متوسط الاجل |
| لم تتوافر الشروط لاتخاذ مراكز في السهم | معلقه |
| اخر سعر | الاعلاق |

تم إعداد هذا التقرير على أساس رؤية فنية باستخدام بيانات نعتقد في صحته مصدرها على أساس طرق فنية معينه كما أن أن تلك البيانات الواردة بالتقرير لا تعد كتوصية

لعمليات البيع الشراء إنما رؤية فنية ولذلك فإن شركة بيراميدز كابتال لتداول الأوراق المالية غير مسؤولة عن أي قرارات استثماريه و أن عمليات البيع الشراء هي مسؤلية متخذي القرار