

# TECHNICAL ANALYSIS



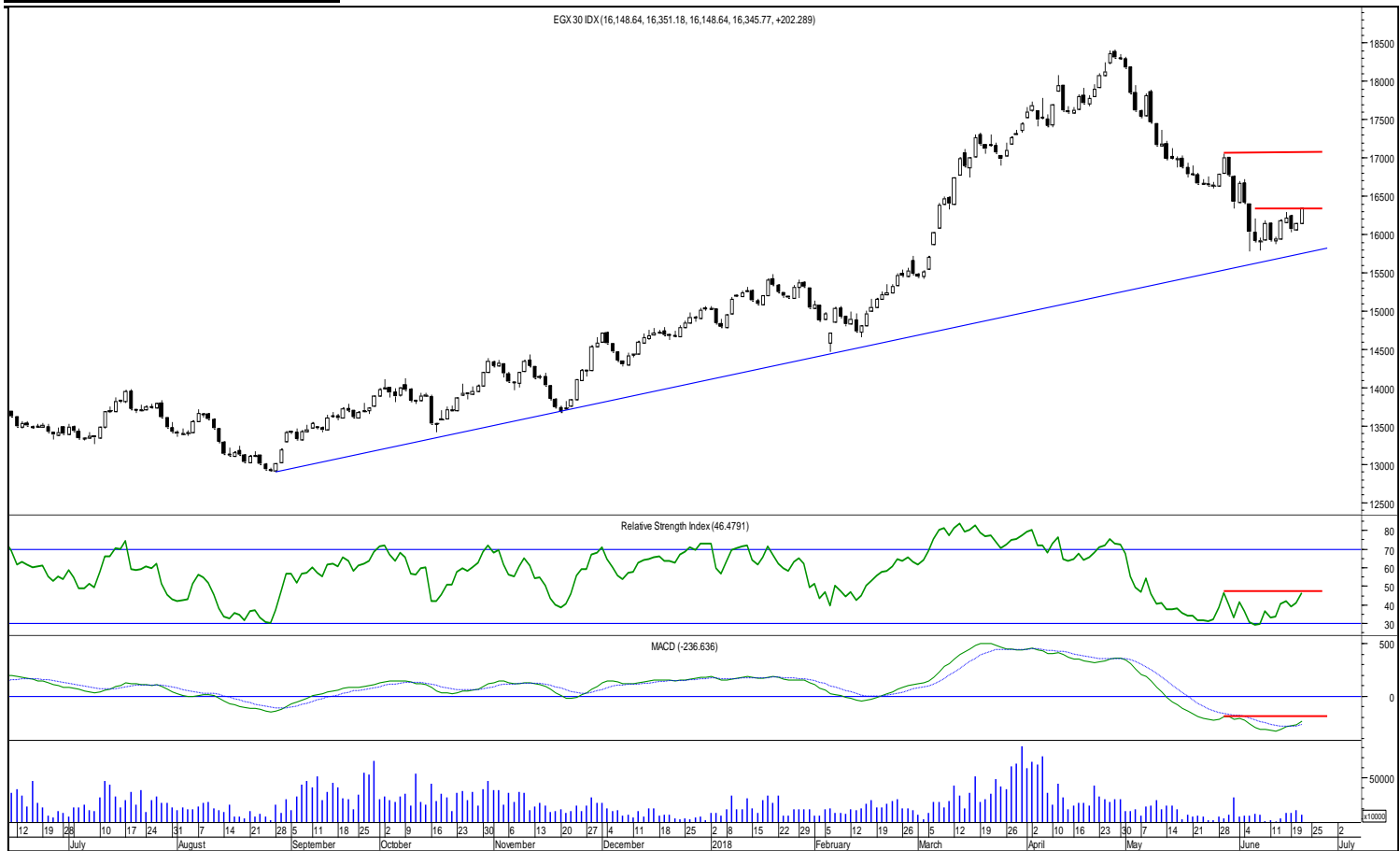
# DAILY REPORT

24/6/2018

Amr Siam

## EGX30

### رسم بياني يومي



#### لايزال المؤشر يتداول في اتجاهه الهابط على المدى قصير الأجل

و حيث ان السيادة للاتجاه الحالي لذا تعتبر حركة الصعود خلال ال 8 جلسات السابقة ما هي الاحركة تصحيحية قبل معاودة الهبوط مره أخرى. و التي قد تعيق استمرار استكمال اتجاهها احدى مستويات المقاومة المذكورة

#### نود ان ننوه الى ان

ان بالقرب من مستوى 15750 يقع خط الاتجاه الصاعد للمؤشر . و الذي منع استمرار أي هبوط للمؤشر خلال ال 10 أشهر السابقة نتيجة لوجود قوى طلب عنيفة بالقرب منه . لذا فنعتبر هذا المستوى مستوى هام جدا للمؤشر حيث في حالة كسره لأسفل فيعتبر اشارته لسيطرة قوى العرض على الموقف و استمرار رحلة الهبوط لعمق أو مدة كبيره نسبيا أما في حالة استمرار الحفاظ على الدور الدفاعي له ضد الهبوط. و عدم استطاع قوى العرض بكسره لاسفل. فيعتبر هذا اول اشارته ايجابية لاحتمالية انتهاء موجة الهبوط الحالية

#### لذا

ننصح بمن قاموا باتباع تفعيل وقف الخسارة المذكورة سابقا بالانتظار حتى ظهور وزن إيجابي قوي لمجموعه من العوامل في المؤشر تؤكد البدء في موجه صاعده رئيسية جديده أما من لم يقم بتفعيل وقف الخسارة فالانتظار و تفعيل وقف الخسارة ادنى مستوى 15750

|       |             |       |                  |       |               |         |            |
|-------|-------------|-------|------------------|-------|---------------|---------|------------|
| 15750 | وقف الخسارة | 16717 | مستويات المقاومة | 15750 | مستويات الدعم | الثانوي | الاتجاه    |
|       |             | 17052 |                  |       |               | ↔       |            |
|       |             | 17500 |                  | 15400 |               | ↓       | قصير الأجل |

|   |               |
|---|---------------|
| المدة الزمنية التي تم اعداد دراسة السهم السهم عليها , كما انها المدة الزمنية لتحقيق مستهدف السهم أو وقف الخسارة | الاطار الزمني |
| خلال نفس الجلسة و حتى 3 جلسات   | المدى الثانوي |
| من 3 جلسات و حتى 3 أسابيع   | قصير الأجل    |
| من شهر حتى 3 أشهر   | متوسط الاجل   |
| غير محدد أو غير معلوم   | NA            |
| لم تتوافر الشروط لاتخاذ مراكز في السهم  | معلقه         |
| اخر سعر   | الاعلاق       |
| خلال نفس الجلسة و حتى 3 جلسات   | المدى الثانوي |
| من 3 جلسات و حتى 3 أسابيع   | قصير الأجل    |
| من شهر حتى 3 أشهر   | متوسط الاجل   |
| لم تتوافر الشروط لاتخاذ مراكز في السهم  | معلقه         |
| اخر سعر   | الاعلاق       |

تم إعداد هذا التقرير على أساس رؤية فنية باستخدام بيانات نعتقد في صحته مصدرها على أساس طرق فنية معينه كما أن أن تلك البيانات الواردة بالتقرير لا تعد كتوصية

لعمليات البيع الشراء إنما رؤية فنية ولذلك فإن شركة بيراميدز كابتال لتداول الأوراق المالية غير مسؤولة عن أي قرارات استثماريه و أن عمليات البيع الشراء هي مسؤلية متخذي القرار