



**TECHNICAL ANALYSIS**

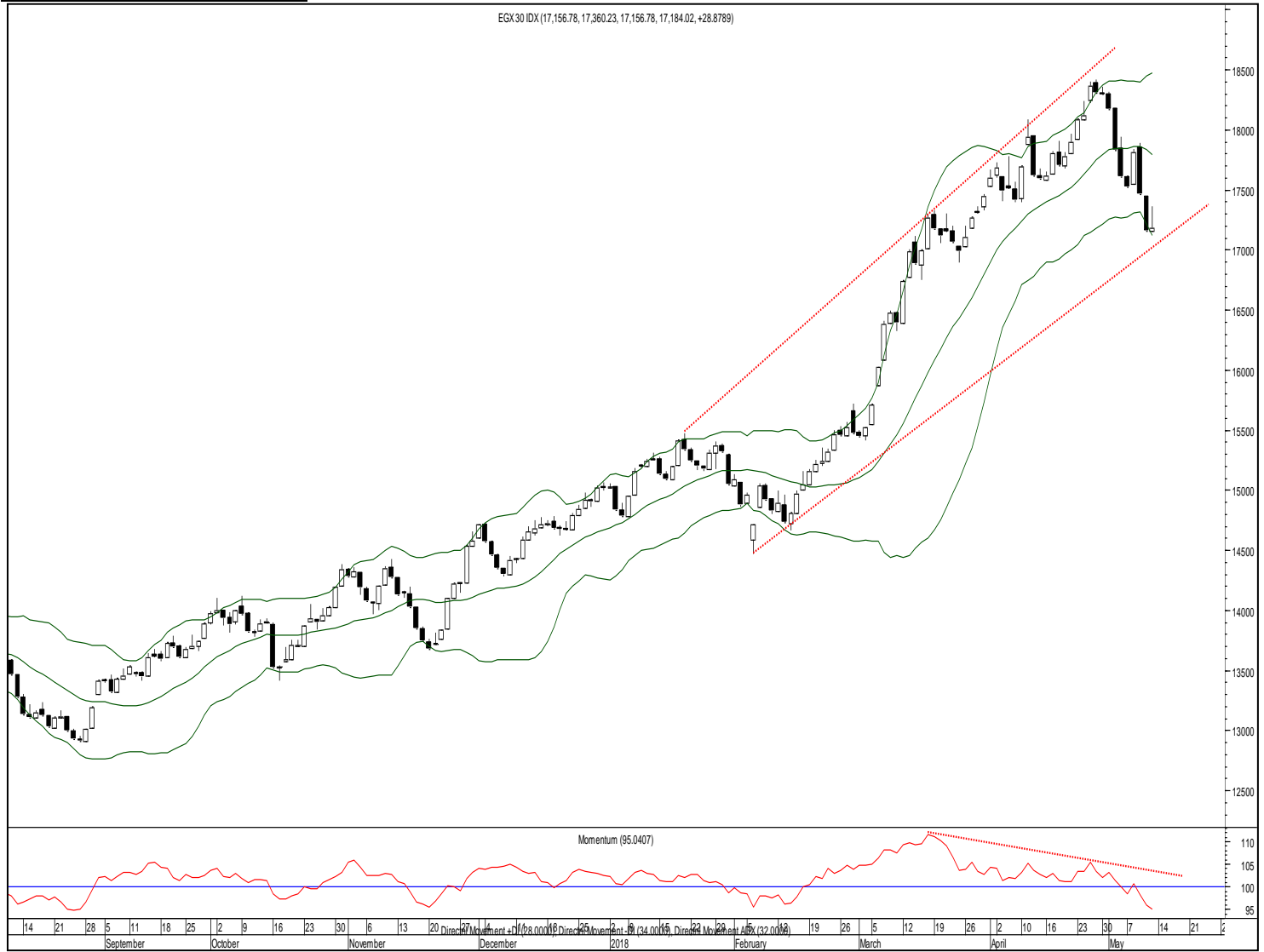
**DAILY REPORT**

**14/5/2018**

**Amr Siam**

## EGX30

رسم بياني يومي

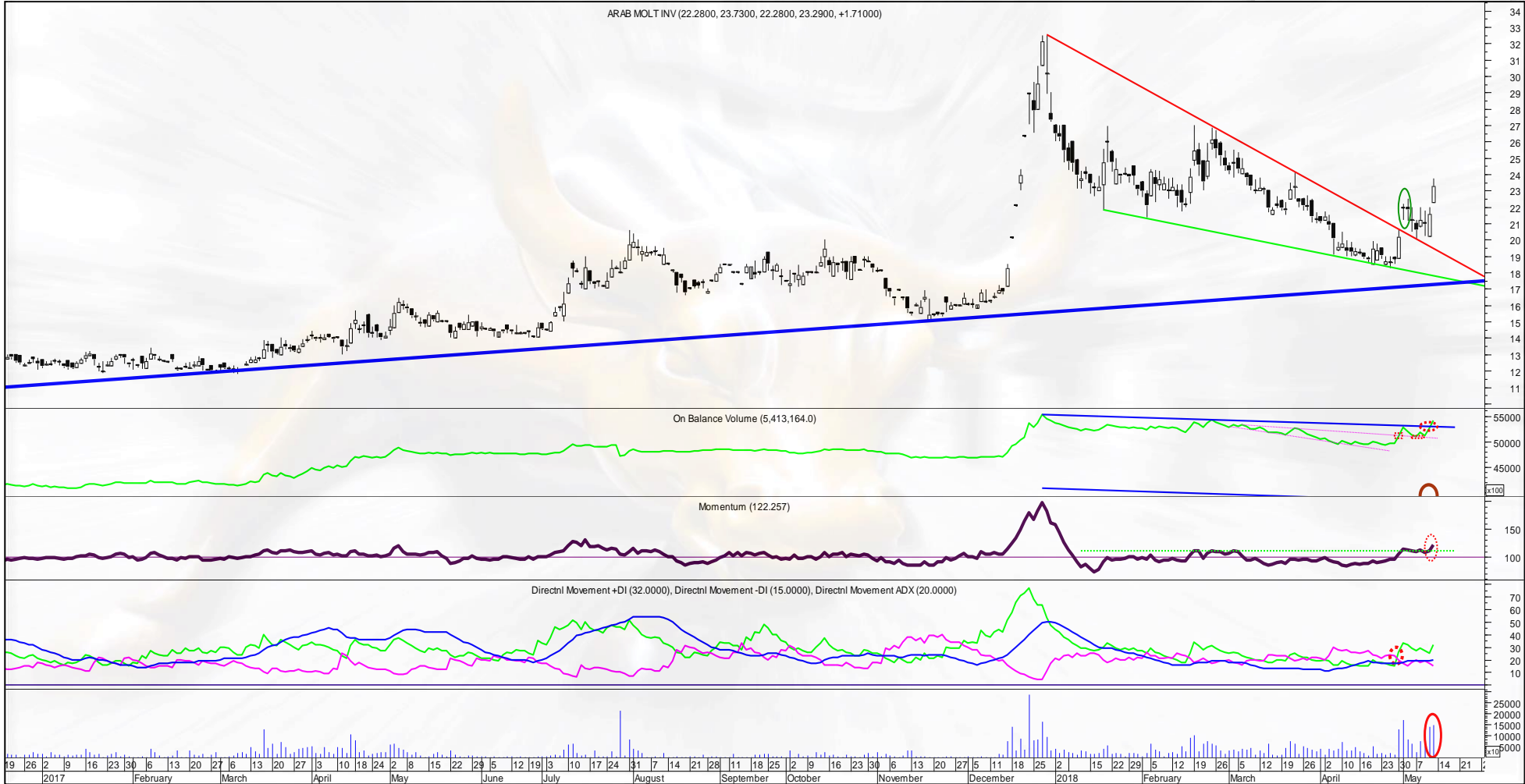


كما ذكرنا من قبل , فان اشارات الضعف التي حكمت اداء المؤشر خلال الشهرين السابقين بدنت تتزايد , و الذي ادى الى زيادة ترجيح دخول المؤشر في حركه تصحيحيه متوسطة الأجل , و بالرغم من ذلك , لم تتمكن كل نقاط الضعف حتى الان من ان تأكد الخروج من المؤشر على المدى قصير الأجل , و الذي ادى الى عدم وجود نسبة ربح : نسبة مخاطرة مناسبة

لذا

فكما ذكرنا من قبل فقد قمنا بوضع استراتيجية تناسب الفترة الحالية.بالإضافة على التركيز على بعض الأسهم على المدى قصير الأجل

17000	وقف الخسارة	17956	مستويات المقاومة	14350	مستويات الدعم	<div style="text-align: center;">↓ الثانوي</div>	الاتجاه
18325		17170		<div style="text-align: center;">↑ قصير الأجل</div>			



وقف الخسارة ادنى مستوى 18.25

مستهدف الموجه الحالية يقع بالقرب من  
مستوى 32 جنيه كحد أدنى

يتداول سهم الملتقى في اتجاه صاعد على  
المدى قصير الأجل

شراء الانخفاضات

السياسة التي يجب اتباعها

مستويات (يكنم بالقرب منها قوى العرض) المقاومة

29

27-26.5

25-24

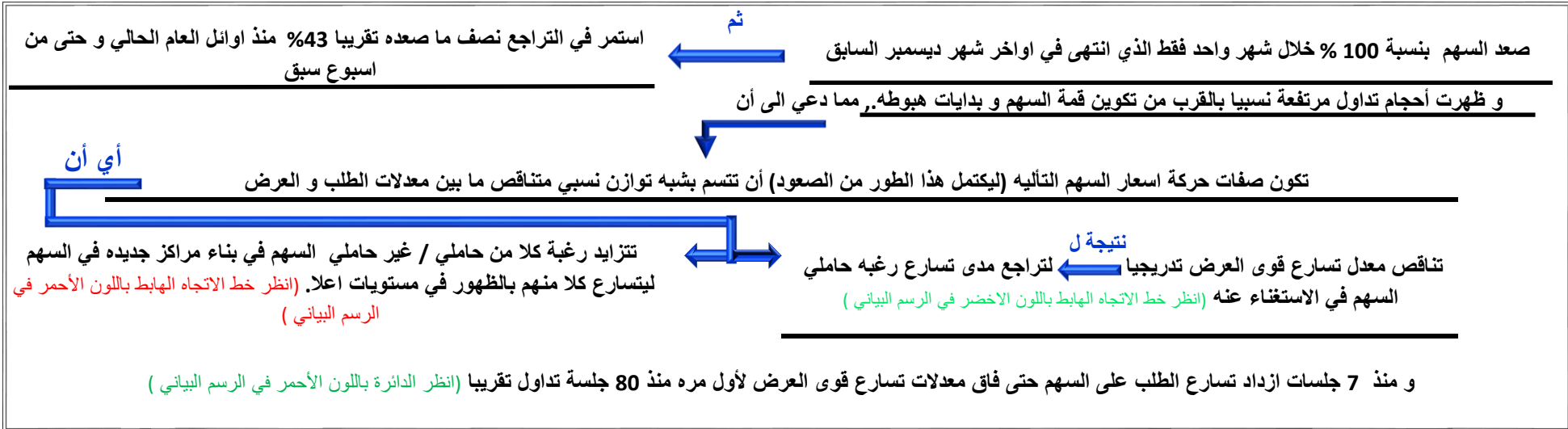
مستويات (يكنم بالقرب منها قوى الطلب) الدعم

19.9

20.08

22.5

تحليل تفصيلي



تستمر قوى الطلب في التسارع لتقود السهم الى مزيد من الارتفاع ليسجل تقاطع كلا من منحنى العرض و الطلب بالقرب من مستوى 32 على الأقل و بعد الدخول في حركة تصحيحية منها , ان استطاع تأكيد اختراق تلك المنطقة قد تمتد موجة الصعود لاستهداف مستوى 41 جنيه

نود ان ننوه الى ان

مستويات المقاومة المذكورة غي بالأعلى قد يواجه السخم بالقرب منها بعض من التصحيح الثانوي و الذي يجب ان يستغل لتزويد المراكز ., لابد من احترام وقف الخسارة ادنى مستوى يجب من مراقبة منطقة 26.5-27 , لأنها تمثل مستويات مغريه لكلا من حاملي السهم بالقرب من بداية صعوده خلال الاسبوعين الماضيين , و حاملي السهم اثناء تراجع السهم في الفترة السابقة . لذا قد يعيق هذا المستوى استمرار الرؤية الحالية , و الذي سننوه عنه لاحقا

نتيجة ل



عدم سيطرة اي من القوى الطلب او العرض على اداء المؤشر  
عدم اقتراب تكافؤ اداء القطاعات او (group rotation)  
وجود انحراف سلبي لاداء مكونات المؤشر المكونة للمؤشر الرئيسي مع اداء المؤشر الرئيسي  
وجود انحراف سلبي لاداء الاسهم المتداولة بالسوق مع اداء مؤشرات السوق

أدى ذلك الى

عدم وجود ادله كافية لتأكيد اتجاه حركة المؤشر القادمة , و ترجيح (بدون تأكيد) احتماليه الدخول في حركه تصحيحيه متوسطة الاجل

أي أن

تصل قوة العرض للدرجة التي تؤكد استمرار الهبوط بقوه لأسفل

ولم

لا توجد قوه تأكد الصعود

لتوقف المتاجرة حتى تتضح الرؤية

مما يؤدي

درجة الربح

درجة المخاطرة

لنتساوى تقريبا كلا من

ونكــــن

كل اتجاه لايد ان يصحبه حركات مضادة له , و ان كانت معدلات تسارعها اقل من الاتجاه الرئيسي

قوى الطلب تكمن بالقرب من مستويات او مناطق محددة , يتم تحديدها بناء على عدة عوامل , و التي قد تؤدي الى تصاعد في حركة الأسعار سريعا و ان عاود الهبوط مره اخرى

لذا قد قمنا بتحديد المستويات او المناطق التي توجد بالقرب منها عدة عوامل قد تؤدي الى تصاعد مؤقت في حركة الأسعار , يمكن استغلالها للمتاجرة السريعة

و كما ذكرنا من قبل فان الصورة الكاملة لحركة الأسعار غير مؤكده , لذا فلابد من احترام مستويات وقف الخسارة , و استخدام المستويات التالي ذكرها للمتاجرة السريعة فقط

بالاضافه الى

حيث ان معدل اداء الاسهم سيسجل اختلافا كبيرا , كما ذكرنا سابقا

لذا

فسنقوم أيضا بالتركيز على بعض الأسهم على المدى قصير الاجل

انظر صفحه 3

المدى	وقف الخسارة	المستهدف	مستويات الشراء	السهم
من جلسة الى 3 جلسات	5.7	6.3-6.13	5.85	العربية لحليج الاقطان
شراء للمتاجرة السريعة بالقرب من مستوى 5.85 لاستهداف 6.3-6.13				
من جلسة الى 3 جلسات	8.02	9.2-8.8	8.1	بايونيرز
شراء للمتاجرة السريعة بالقرب من مستوى 8.1 لاستهداف 9.2-8.8				
من جلسة الى 3 جلسات	4.28	4.8-5.12	4.6-4.4	بالم هيلز
شراء للمتاجرة السريعة 1/2 الكمية بالقرب من مستوى 4.6-4.55 شراء النصف الاخر بالقرب من مستوى 4.4, لاستهداف مستوى 5.12-4.8 . وقف الخسارة ادنى مستوى 4.28				
من جلسة الى 3 جلسات	0.3	0.36	0.33-0.31	عامر جروب
شراء للمتاجرة السريعة 1/2 الكمية بالقرب من مستوى 0.33 شراء النصف الاخر بالقرب من مستوى 0.31, لاستهداف مستوى 0.36				
من جلسة الى 3 جلسات	26	29.1-29.5	26.7-27.1	أبوقير للأسمدة
شراء للمتاجرة السريعة بالقرب من مستوى 26.7 - 27.1 لاستهداف 29.5 29.1				

المدة الزمنية التي تم اعداد دراسة السهم السهم عليها , كما انها المدة الزمنية لتحقيق مستهدف السهم أو وقف الخسارة	الاطار الزمني
خلال نفس الجلسة و حتى 3 جلسات	المدى الثانوي
من 3 جلسات و حتى 3 أسابيع	قصير الأجل
من شهر حتى 3 أشهر	متوسط الاجل
غير محدد أو غير معلوم	NA
لم تتوافر الشروط لاتخاذ مراكز في السهم	معلقه
اخر سعر	الاعلاق
خلال نفس الجلسة و حتى 3 جلسات	المدى الثانوي
من 3 جلسات و حتى 3 أسابيع	قصير الأجل
من شهر حتى 3 أشهر	متوسط الاجل
لم تتوافر الشروط لاتخاذ مراكز في السهم	معلقه
اخر سعر	الاعلاق

تم إعداد هذا التقرير على أساس رؤية فنية باستخدام بيانات نعتقد في صحته مصدرها على أساس طرق فنية معينه كما أن أن تلك البيانات الواردة بالتقرير لا تعد كتوصية

لعمليات البيع الشراء إنما رؤية فنية ولذلك فإن شركة بيراميدز كإبتال لتداول الأوراق المالية غير مسؤولة عن أي قرارات استثماريه و أن عمليات البيع الشراء هي مسؤلية متخذي القرار