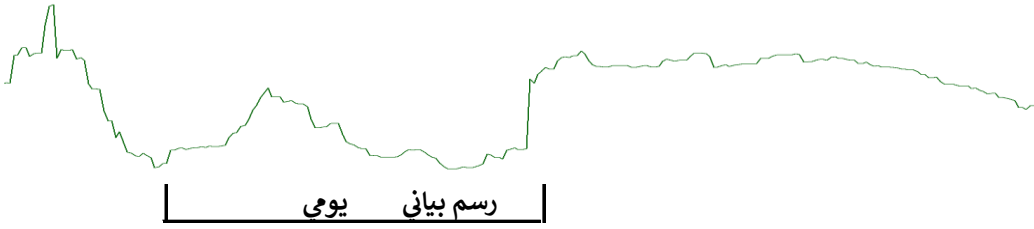


TECHNICAL ANALYSIS



DAILY REPORT

11/1/2018



الاتجاه

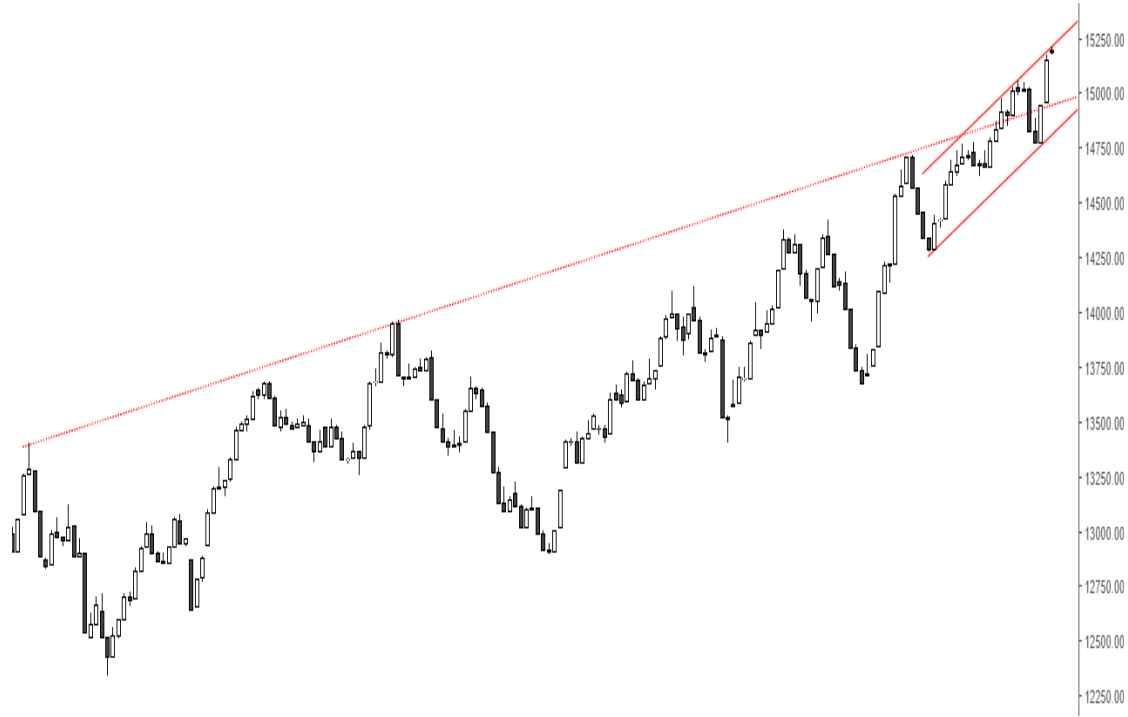
↑	الثانوي
↑	قصير الاجل
↑	متوسط الأجل

مستويات الدعم

دعم 2	دعم 1
14780	15050

مستويات المقاومة

مقاومه 2	مقاومه 1
15500	15200



المستهدف

15200-15050

وقف الخسارة

14275

الاستراتيجية

انتظار

لا زالت الرؤية كما هي حيث لازال المؤشر يتداول في اتجاه صاعد . مسجلا قيعانا تعلو سابقتها تليها قمم تعلو سابقتها . متخذاً بعض من الصفات الرئيسية لشكل الاتجاه الصاعد

ولكن (منذ منتصف العام السابق تقريبا) غابت ايضاً كثيراً من خصائص الاتجاه الصاعد عن الظهور . حيث

لم تظهر احجام تداول في كل موجة صعود أكثر من معدلات التداول في موجة الصعود السابقة لها | لم تتوافر نسبة ارتفاع لكل موجة صعود تزيد عن نسبة ارتفاع الموجة السابقة لها

كما ان كثيراً من المؤشرات الفنية لم تؤكد الاتجاه الصاعد خلال تلك المدة . فبالرغم من تداول المؤشر في اتجاه صاعد الذي ظهر في حركة أسعاره مكوناً قمماً تعلو سابقتها ، الا ان كثيراً من تلك المؤشرات الفنية انحرف عن ذلك المسار سواء بتكوين نفس مستوى القمم أو قمم تدنو سابقتها . لينحرف ادائها سلبياً مع أداء المؤشر

ان بالرغم من تفوق قوى الطلب (الشرائية) على قوى العرض (البيعي) الا انها لم تسيطر سيطرة كاملة على الموقف . لتراجع قوتها بشكل ملحوظ . وبالطبع بدأت قوة قوى العرض في التزايد بالإضافة الى تولد إشارات تحذيرية لاحتمالية عكس في كل من قوى العرض و الطلب مما يؤدي الى عكس الاتجاه الصاعد الحالي الى اتجاه هابط

مما يدل على

ومنذ أكثر من 5 أشهر وحتى الان استمر المؤشر بالصعود ، واستمرت أيضاً اشيرات الضعف بالظهور لذا لازلنا لا ننصح بتوافر جزء من السيولة النقدية و ان الشراء يتم في أسهم منتقاة مع ضرورة عدم التردد في تفعيل وقف الخسارة الى أن يحدث اما

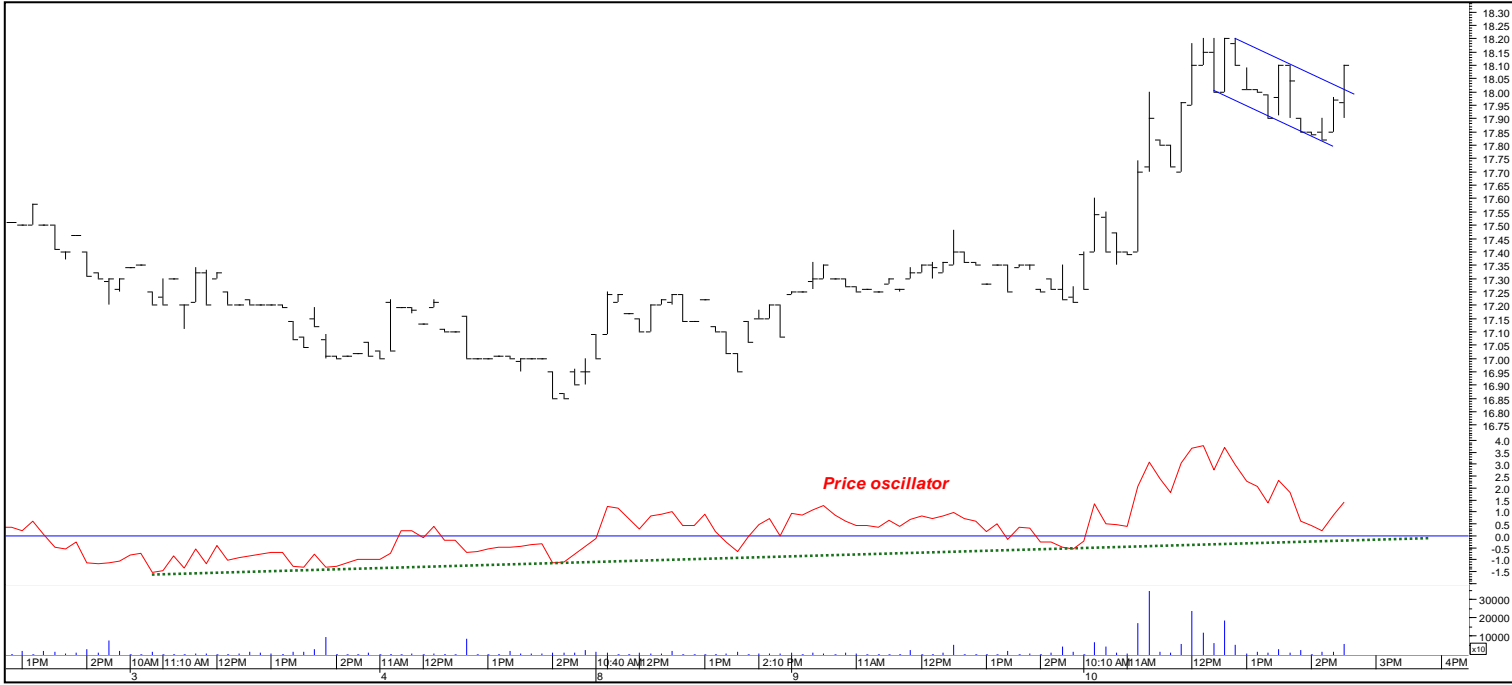
تأكيد الإشارات التحذيرية و عكس الاتجاه الصاعد الحالي أو اكتمال خصائص الاتجاه الصاعد مره أخرى

و هذا ما سنتابعه بالتقارير القادمة

في حالة تأكيد الإشارات التحذيرية لعكس الاتجاه الصاعد الحالي ، غالباً ما يتبعه موجة هبوط حاده و هذا ما دفعنا للتأكيد على بقاء جزء من السيولة النقدية حيث ان من اهم مبادئ التحليل الفني هو تقليل المخاطر قدر المستطاع .

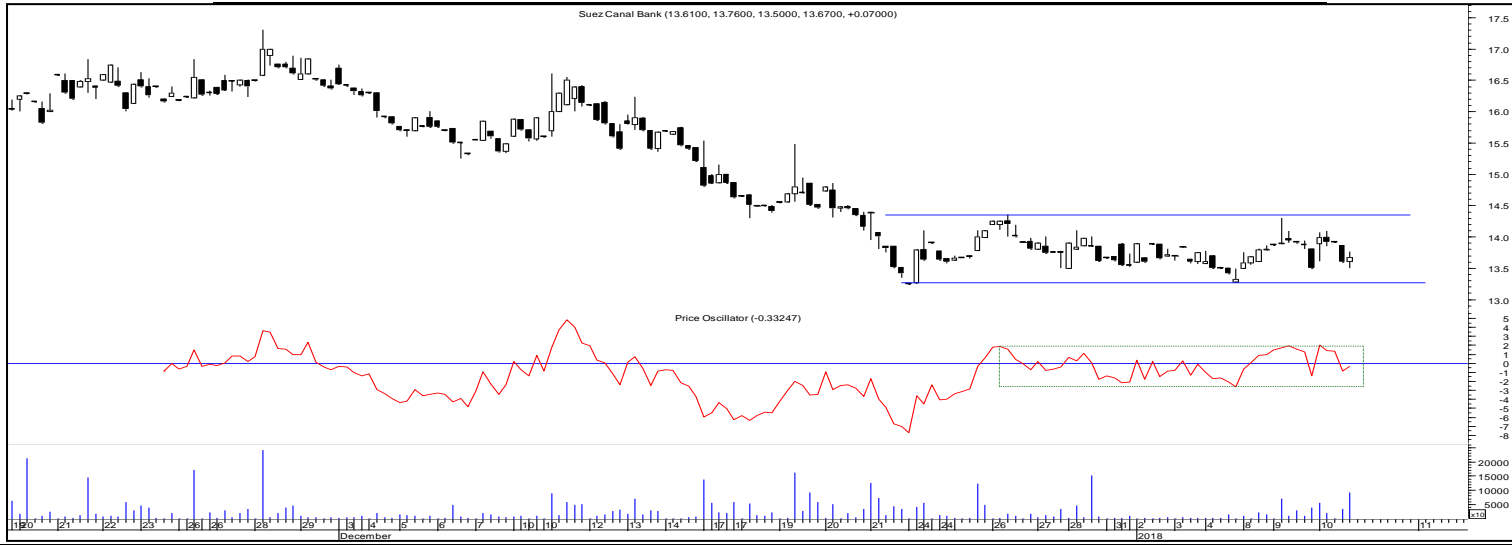
ملحوظه

المالية و الصناعية



المدى	التوصية	مستهدف 1	مستهدف 2	وقف الخسارة
الثانوي	شراء	18.45	18.85	17.8
قصير الأجل	لا ننصح باتخاذ أي مراكز الا بعد تأكيد اختراق مستوى 18.2	19	20.3-20.45	17.7

بنك قناة السويس



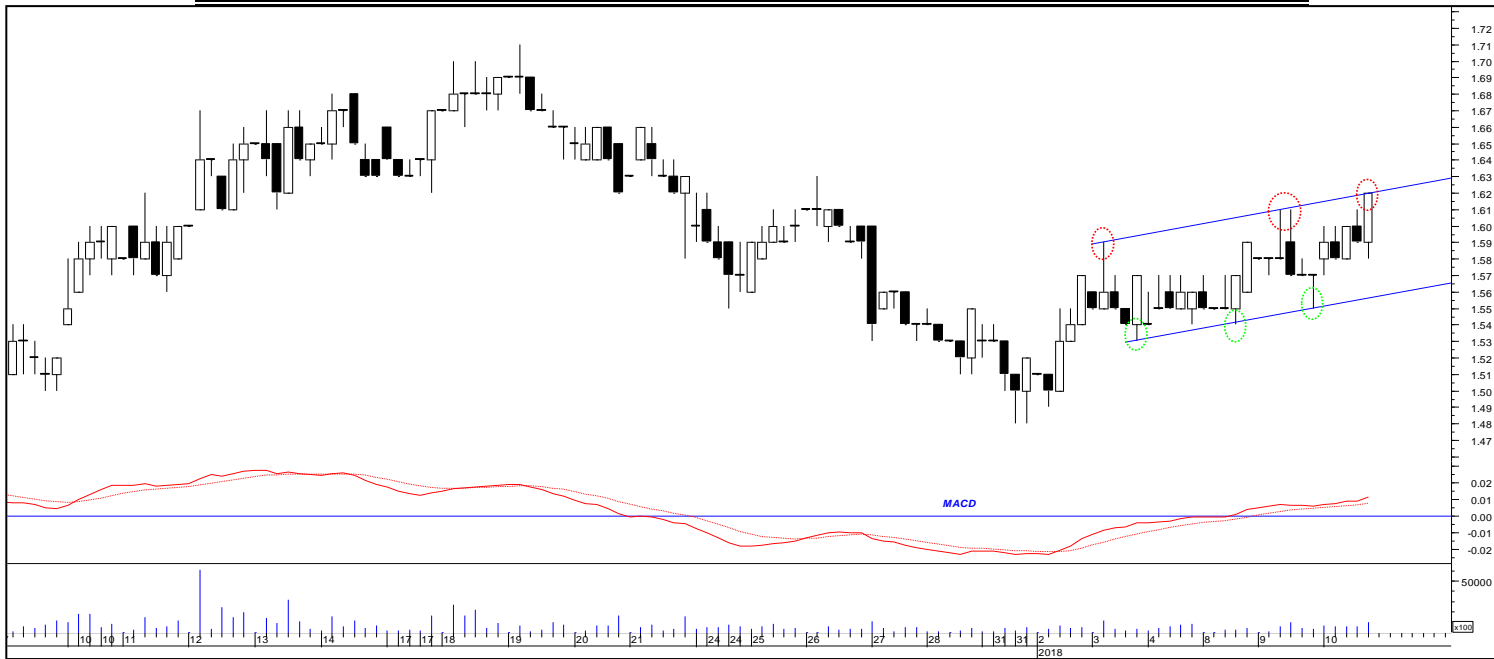
الثانوي	لا ننصح باتخاذ أي مراكز الا بعد تأكيد اختراق مستوى 14.35	15-15.35	NA	13
قصير الأجل	لا ننصح باتخاذ أي مراكز الا بعد تأكيد اختراق مستوى 14.35	16.6-16.3	NA	13
متوسط الأجل	لا ننصح باتخاذ أي مراكز الا بعد تأكيد اختراق مستوى 17.5	27-25	NA	13

كابو



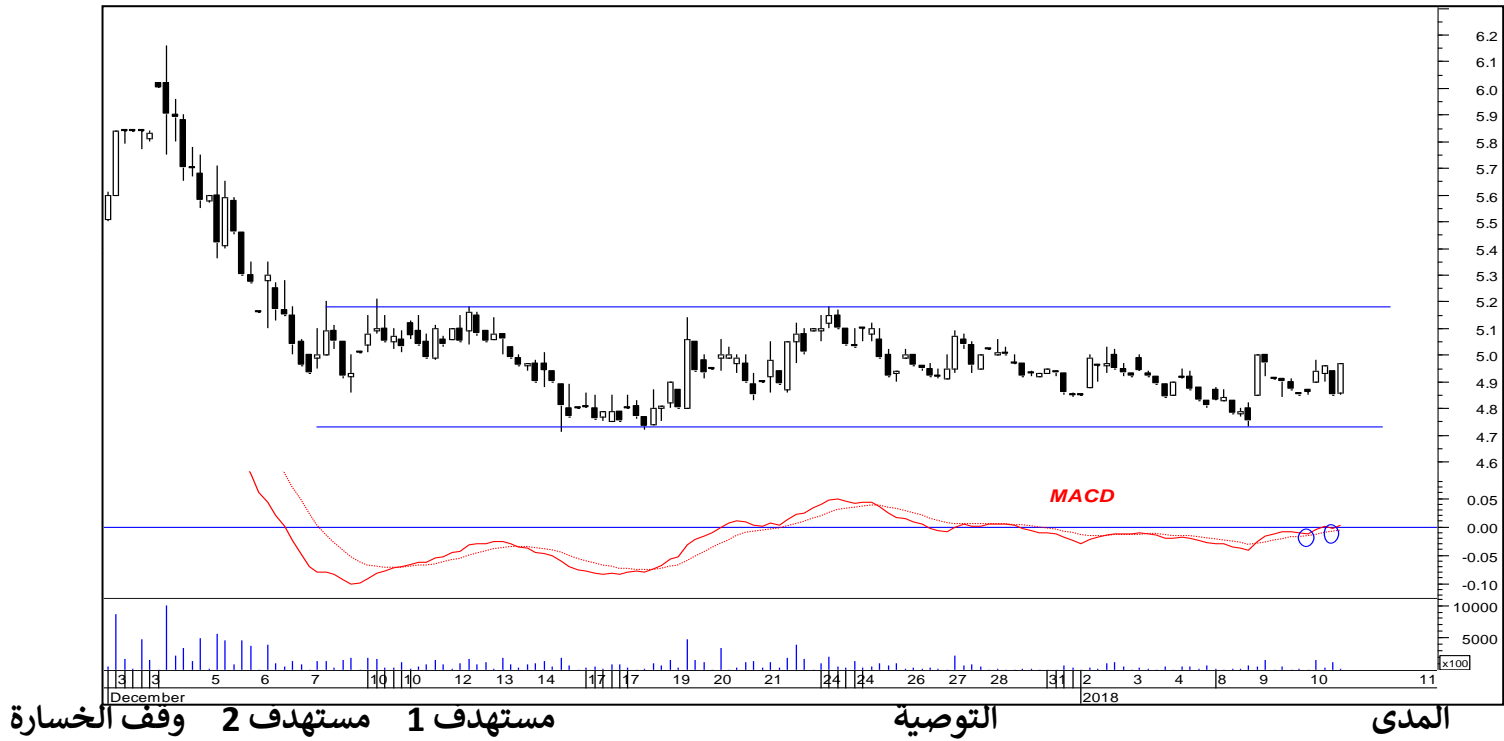
المدى	التوصية	مستهدف 1	مستهدف 2	وقف الخسارة
الثانوي	شراء	1.64-1.65	NA	1.4
قصير الأجل	شراء	1.68 - 1.71	1.92	1.4
متوسط الأجل	اتباع تأكيدات اختراق مستوى 1.72 لاتخاذ مراكز شرائية	2.05-2.25	NA	1.4

العربية المتحدة للشحن



المدى	التوصية	مستهدف 1	مستهدف 2	وقف الخسارة
الثانوي	شراء بالقرب من مستوى 1.56	1.66-1.68	NA	1.55
قصير الأجل	شراء بعد اختراق مستوى 1.36			

المصريين للإسكان



وقف الخسارة	مستهدف 2	مستهدف 1	التوصية	المدى
4.71	5.45	5.21	لا ننصح باتخاذ أي مراكز الا بعد تأكيد اختراق مستوى 5	الثانوي
4.71	5.9	5.45	لا ننصح باتخاذ أي مراكز الا بعد تأكيد اختراق مستوى 5.21	قصير الأجل

أسمنت بورتلاند طره



وقف الخسارة	مستهدف 2	مستهدف 1	التوصية	المدى
21.75	25.5	24.6	شراء بعد اختراق مستوى 23.6	الثانوي
20.36	NA	28.38-29	لا ننصح باتخاذ أي مراكز الا بعد تأكيد اختراق مستوى 5.21	قصير الأجل

تم إعداد هذا التقرير على أساس رؤية فنية باستخدام بيانات نعتقد في صحته
مصدرها على أساس طرق فنية معينه كما أن أن تلك البيانات الواردة بالتقرير لا تعد
كتوصية

لعمليات البيع الشراء إنما رؤية فنية ولذلك فان شركة بيراميدز كابيتال لتداول الأوراق
المالية غير مسئوله عن أي قرارات استثماريه و أن عمليات البيع الشراء هي مسئولية
متخذي القرار