

TECHNICAL ANALYSIS



DAILY REPORT

30/1/2018

رسم بياني يومي

الاتجاه

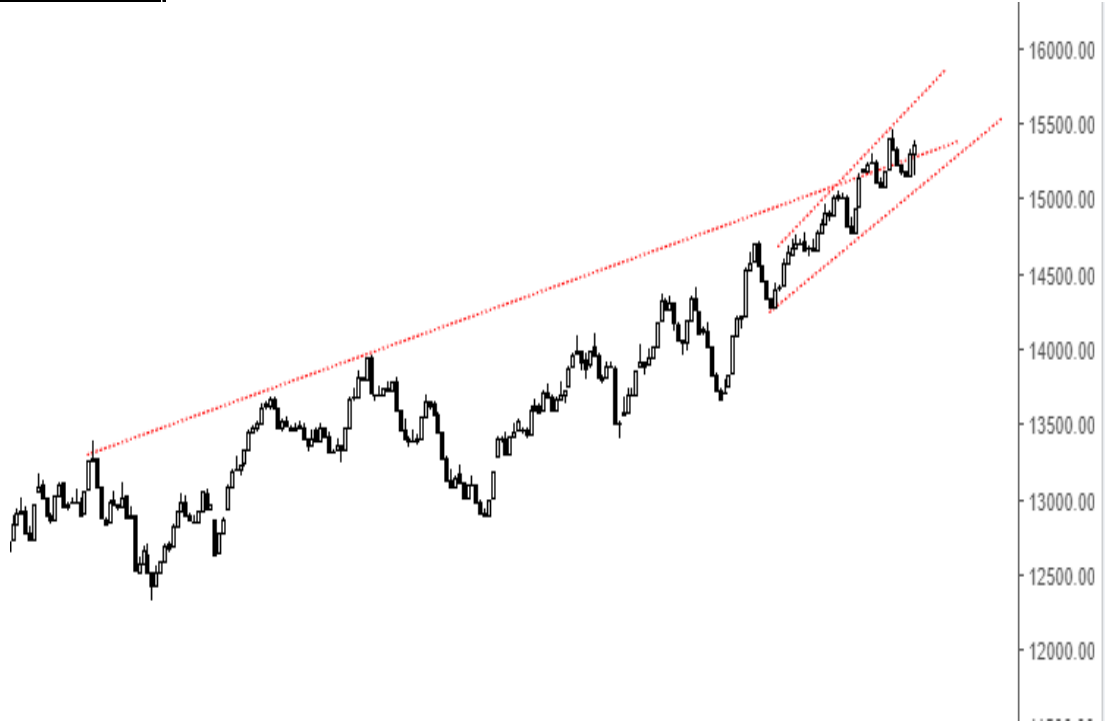
↑	الثانوي
↑	قصير الاجل
↑	متوسط الأجل

مستويات الدعم

دعم 2	دعم 1
15050	15200

مستويات المقاومة

مقاومه 2	مقاومه 1
15500	15280



المستهدف

15500

وقف الخسارة

14275

الاستراتيجية

انتظار

لا زالت الرؤية كما هي حيث لازال المؤشر يتداول في اتجاه صاعد . مسجلا قيعانا تعلو سابقتها تليها قمم تعلو سابقتها . متخذا بعض من الصفات الرئيسية لشكل الاتجاه الصاعد

ولكن (منذ منتصف العام السابق تقريبا) غابت ايضا كثيرا من خصائص الاتجاه الصاعد عن الظهور . حيث

لم تظهر احجام تداول في كل موجة صعود أكثر من معدلات التداول في موجة الصعود السابقة لها | لم تتوافر نسبة ارتفاع لكل موجة صعود تزيد عن نسبة ارتفاع الموجه السابقة لها

كما ان كثيرا من المؤشرات الفنية لم تؤكد الاتجاه الصاعد خلال تلك المدة . فبالرغم من تداول المؤشر في اتجاه صاعد الذي ظهر في حركة أسعاره مكونا قممنا تعلو سابقتها , الا ان كثيرا من تلك المؤشرات الفنية انحرف عن ذلك المسار سواء بتكوين نفس مستوى القمم أو قمم تدنو سابقتها . لينحرف ادائها سلبيا مع اداء المؤشر

ان بالرغم من تفوق قوى الطلب (الشرائية) على قوى العرض (البيعي) الا انها لم تسيطر سيطرة كاملة على الموقف . لتراجع قوتها بشكل ملحوظ . وبالطبع بدأت قوة قوى العرض في التزايد بالإضافة الى تولد إشارات تحذيرية لاحتمالية عكس في كل من قوى العرض و الطلب مما يؤدي الى عكس الاتجاه الصاعد الحالي الى اتجاه هابط

مما يدل على

ومنذ أكثر من 5 أشهر وحتى الان استمر المؤشر بالصعود , واستمرت أيضا اشترات الضعف بالظهور لذا لازلنا لا ننصح بتوافر جزء من السيولة النقدية و ان الشراء يتم في أسهم منتقاة مع ضرورة عدم التردد في تفعيل وقف الخسارة الى أن يحدث اما

تأكيد الإشارات التحذيرية و عكس الاتجاه الصاعد الحالي أو اكتمال خصائص الاتجاه الصاعد مره أخرى

وهذا ما سنتابعه بالتقارير القادمة

في حالة تأكيد الإشارات التحذيرية لعكس الاتجاه الصاعد الحالي , غالبا ما يتبعه موجة هبوط حاده وهذا ما دفعنا للتأكيد على بقاء جزء من السيولة النقدية حيث ان من اهم مبادئ التحليل الفني هو تقليل المخاطر قدر المستطاع .

ملحوظه

متوسط الأجل

رايه



كنا قد اصدرنا تحليلا تفصيليا متوسط الأجل عن سهم رايه يوم 18/1/2018 (مرفق بالصفحة قبل الاخيره)

و كنا بانتظار اختراق مستوى 14.4 لا لاستهداف مستويات 20-21 على المدى ثم 31.5 على المدى متوسط الاجل

و اليوم سننتقل للصورة الأصغر لمعرفة مدى قابليه السهم و قدرته الحالية لتحقيق الاختراق

نجد ان الحركة العرضية (تلك الحركة التصحيحية اتخذت شكلا عرضيا بمره زمنيه كبيره) التي بدأت منذ أوائل شهر ابريل 2017 وحتى الان اخذت كثيرا من السمات التي تدل على انها ما هي الا مجرد حركه تصحيحية لموجة الصعود السابقة لها و التي بدئت من مستوى 4 تقريبا الى مستوى 15 تقريبا

و في الصفحة القادمة قمنا بتحليل اغلبه العوامل التي تعطي اشاره للبدء في الاتجاه الصاعد من الان او ملامسه مستويات 10.5-11 قبل الصعود مره أخرى



ان لا يستطيع السهم الاغلاق قرب اعلا مستويات تداول له بجلسة اليوم بعد تنفيذ احجام تداول مرتفعة

ان القوى الشرائية خلال الأيام السابقة ستستكمل مسيرتها و ذلك بتنفيذ السهم حجم تداول مرتفع نسبيا مقاربا لحجم تداول الامس مصطحبا بتسجيل اخر سعر له بالقرب من اعلا سعر في جلسة اليوم

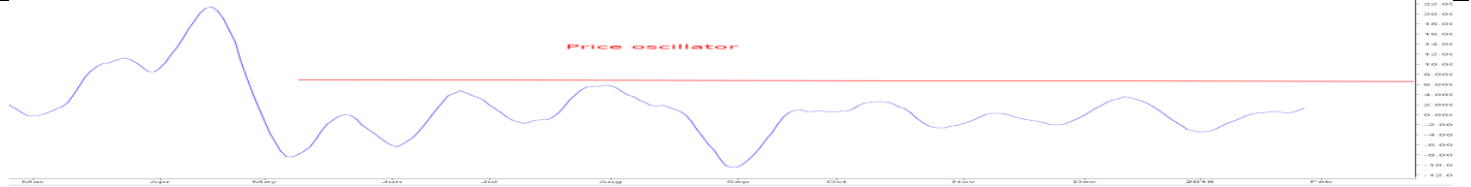
استمر السهم خلال الجلسات الثلاث السابقة بالصعود بحجم تداول مرتفع نسبيا الا ان سجل بجلسة الامس حجم تداول يزيد عن متوسط احجام تداوله الأسبوعي بنسبه تجاوزت ال 80% .



اذا تراجع المؤشر بالقرب من مستوياته الحالية

خلال الفترة العرضية السابقة سجل المؤشر اعلا قيمة له بالقرب من (الخط العرضي الحمر بالرسم البياني له) و الذي يعتبر اختراقه مؤشرا على انتهاء الحركة العرضية و البدء في موجه صعود جديد

مؤشر OBV و الذي يقيس احجام التداول المجمعة للسهم في الصعود و الهبوط



اذا تراجع المؤشر بالقرب من مستوياته الحالية

خلال الفترة العرضية السابقة سجل المؤشر اعلا قيمة له بالقرب من (الخط العرضي الحمر بالرسم البياني له) و الذي يعتبر اختراقه مؤشرا على انتهاء الحركة العرضية و البدء في موجه صعود جديد

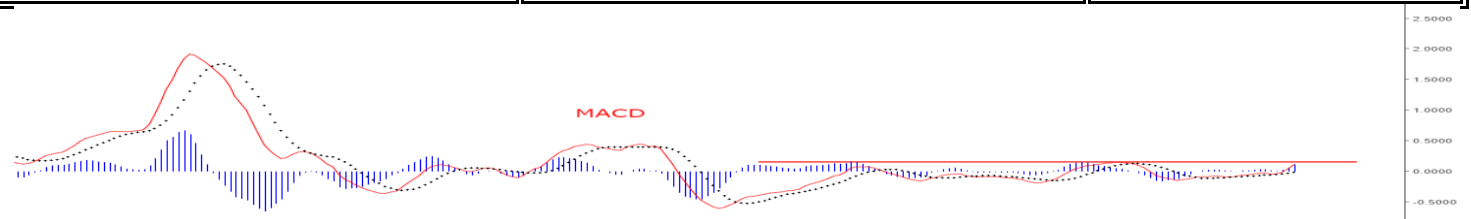
مؤشر price oscillator و هو من المؤشرات التي تقيس الزخم و يفضل استخدامها في الحرمت العرضية



اذا تراجع المؤشر بالقرب من مستوياته الحالية

ظل المؤشر خلال الحركة العرضية السابقة يسجل كلا منه و حركه اسعر السهم اعلا مستوى لكلاهما بالقرب من مستوى 70 في المؤشر (والمظلل بالمربع الأحمر بالرسم البياني) و الذي يعبر عن الحد الأعلى سيكره القوى الشرائية . و الذي باختراقه تتحول القوى الشرائية من مجرد انها قويه لسيطرة تامه على حركة اسعار السهم

مؤشر RSI القياي و الذي يقيس القوه النسبية للسهم



اذا تراجع المؤشر بالقرب من مستوياته الحالية

خلال الفترة العرضية السابقة سجل المؤشر اعلا قيمة له بالقرب من (الخط العرضي الحمر بالرسم البياني له) و الذي يعتبر اختراقه مؤشرا على انتهاء الحركة العرضية و البدء في موجه صعود جديد

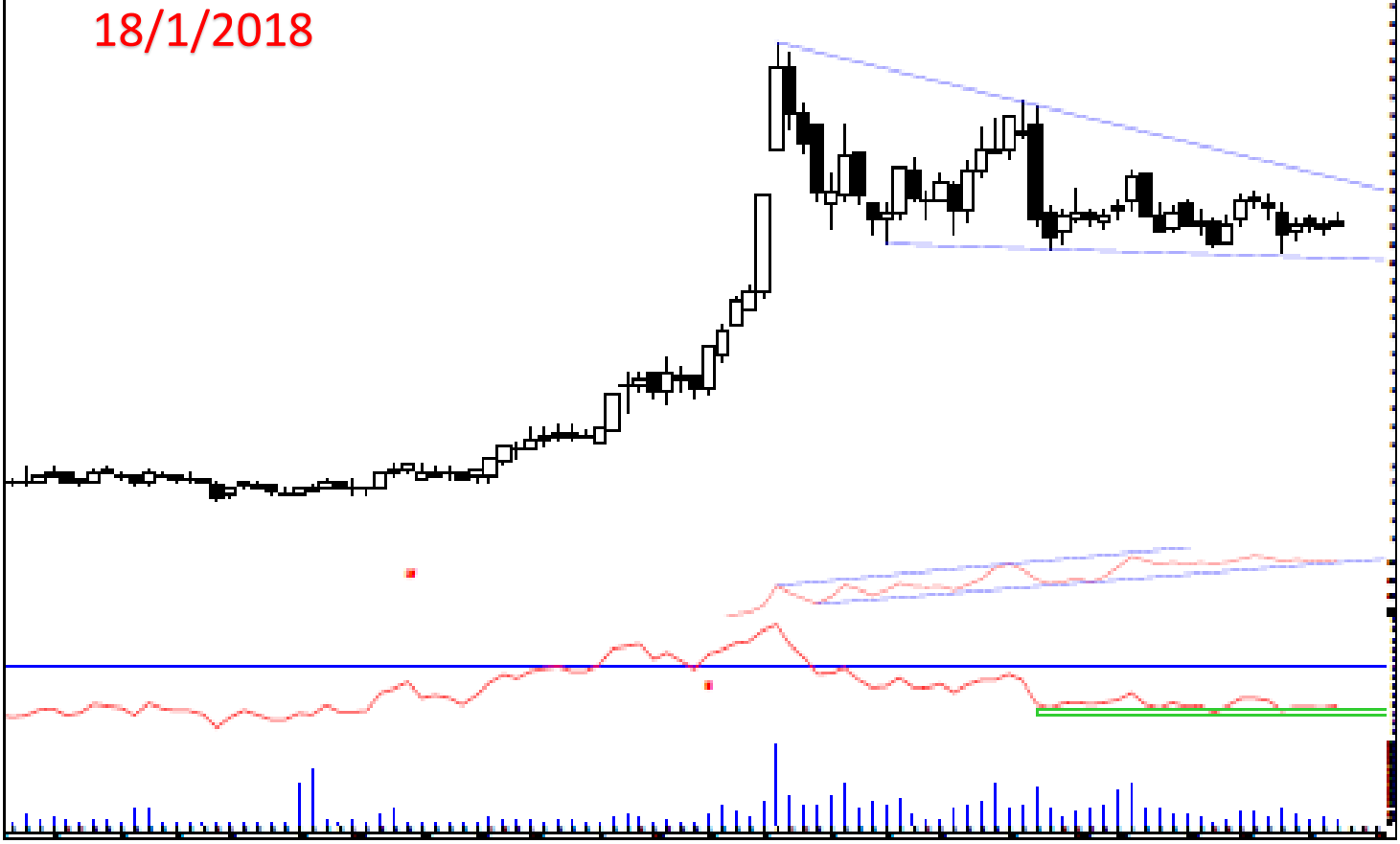
مؤشر MACD المتأخر . و الذي يقيس متوسطات حركة أسعار السهم

في تلك الحال قد يعاود السهم اختبار مستويات 11-10.5 قبل البدء في موجه صاعده جديد

في تلك الحال تعتبر إشارات قوي جدا للبدء في الموجه الصاعده لتحقيق المستهدفات المذكورة

متوسط الأجل

18/1/2018



بعد استمرار سهم رايه في الصعود بعنف . ليسجل ارتفاعا تجاوز 334% من قيمته في حوالي 9 اشهر

الا ان السهم منذ اوائل عام 2017 و حتى الان و بالقرب , بدأت خصائص و صفات حركة أسعاره في التغير

لتظهر قوى العرض (القوى البيع) موقفة استمرار سيطرة قوى الطلب على حركة أسعار السهم . لتمنع أي صعود للسهم من تجاوزها , لتراجع حركة أسعار السهم مره أخرى بالقرب بالقرب من مستوى 10 جنهيات , وهنا ظهرت قوى الطلب التي حافظت على تلك المستوى منذ عام 2017 و حتى الان

ليحدث حالة من التوازن بين كلا من قوى العرض و قوى الطلب . و لم يفرض أي منهما سيطرته على الموقف منعكسا ذلك على السهم ليتداول في اتجاه عرضي

اذا اخترق حده العلوي بالقرب من مستوى 14.4 , تعود قوى الطلب مره أخرى لتفرض سيطرتها على حركة أسعار السهم تستهدف مستوى 20-21 جنيه كحد ادلى و في حالة اختراقه تمتد حركة أسعار السهم في الصعود لاستهداف مستوى 31.5 جنيه على المدى متوسط الأجل

الخلاصة

ننصح باتباع تأكيد اختراق مستوى 14.4 لاستهداف مستوى 20-21 ثم 31.5

متوسط الأجل

تم إعداد هذا التقرير على أساس رؤية فنية باستخدام بيانات نعتقد في صحته مصدرها على أساس طرق فنية معينه كما أن أن تلك البيانات الواردة بالتقرير لا تعد كتوصية

لعمليات البيع الشراء إنما رؤية فنية ولذلك فان شركة بيراميدز كابيتال لتداول الأوراق المالية غير مسئوله عن أي قرارات استثماريه و أن عمليات البيع الشراء هي مسئولية متخذي القرار