

TECHNICAL ANALYSIS



DAILY REPORT

10/1/2018

رسم بياني يومي

الاتجاه

↑	الثانوي
↑	قصير الاجل
↑	متوسط الأجل

مستويات الدعم

دعم 2	دعم 1
14780	15050

مستويات المقاومة

مقاومه 2	مقاومه 1
15500	15200

المستهدف

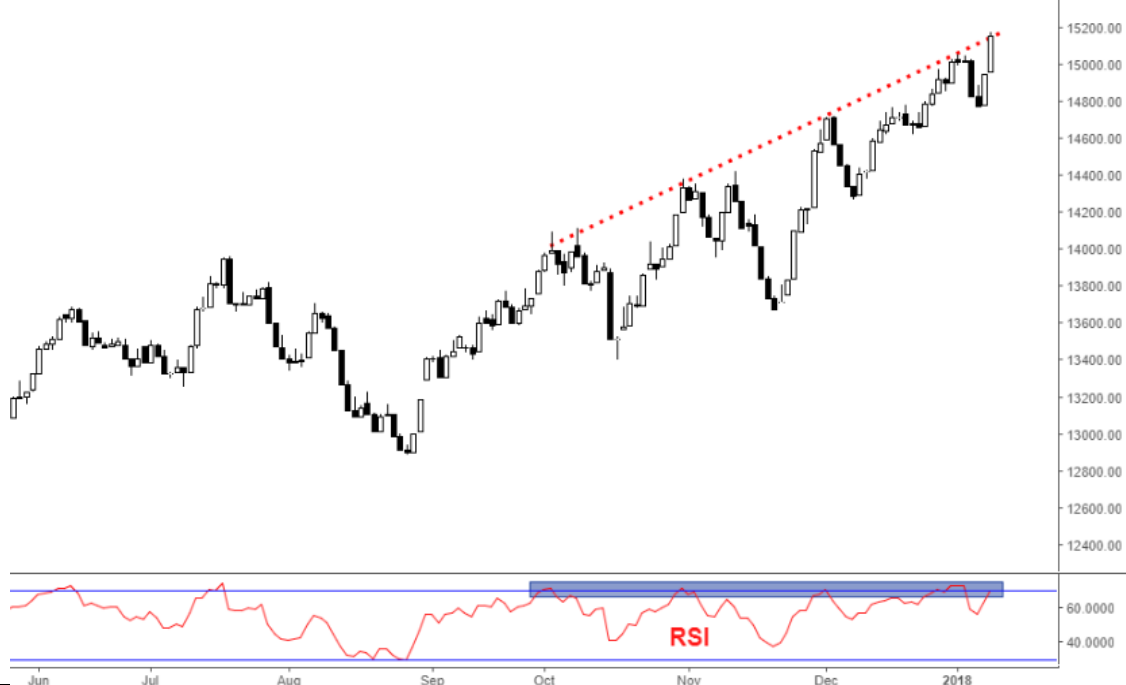
15200-15050

وقف الخسارة

14275

الاستراتيجية

انتظار



لا زالت الرؤية كما هي حيث لازال المؤشر يتداول في اتجاه صاعد . مسجلا قيعانا تعلو سابقتها تليها قمم تعلو سابقتها . متخذاً بعض من الصفات الرئيسية لشكل الاتجاه الصاعد

ولكن (منذ منتصف العام السابق تقريبا) غابت ايضا كثيرا من خصائص الاتجاه الصاعد عن الظهور . حيث

لم تظهر احجام تداول في كل موجة صعود أكثر من معدلات التداول في موجة الصعود السابقة لها | لم تتوافر نسبة ارتفاع لكل موجة صعود تزيد عن نسبة ارتفاع الموجة السابقة لها

كما ان كثيرا من المؤشرات الفنية لم تؤكد الاتجاه الصاعد خلال تلك المدة . فبالرغم من تداول المؤشر في اتجاه صاعد الذي ظهر في حركة أسعاره مكونا قممنا تعلو سابقتها ، الا ان كثيرا من تلك المؤشرات الفنية انحرف عن ذلك المسار سواء بتكوين نفس مستوى القمم أو قمم تدنو سابقتها . لينحرف ادائها سلبيا مع اداء المؤشر

ان بالرغم من تفوق قوى الطلب (الشرائية) على قوى العرض (البيع) الا انها لم تسيطر سيطرة كاملة على الموقف . لتراجع قوتها بشكل ملحوظ . وبالطبع بدأت قوة قوى العرض في التزايد بالإضافة الى تولد إشارات تحذيرية لاحتمالية عكس في كل من قوى العرض و الطلب مما يؤدي الى عكس الاتجاه الصاعد الحالي الى اتجاه هابط

مما يدل على

ومنذ أكثر من 5 أشهر وحتى الان استمر المؤشر بالصعود ، واستمرت أيضا اشترات الضعف بالظهور لذا لازلنا لا ننصح بتوافر جزء من السيولة النقدية و ان الشراء يتم في أسهم منتقاة مع ضرورة عدم التردد في تفعيل وقف الخسارة الى أن يحدث اما

تأكيد الإشارات التحذيرية و عكس الاتجاه الصاعد الحالي أو اكتمال خصائص الاتجاه الصاعد مره أخرى

و هذا ما سنتابعه بالتقارير القادمة

في حالة تأكيد الإشارات التحذيرية لعكس الاتجاه الصاعد الحالي ، غالبا ما يتبعه موجة هبوط حاده و هذا ما دفعنا للتأكيد على بقاء جزء من السيولة النقدية حيث ان من اهم مبادئ التحليل الفني هو تقليل المخاطر قدر المستطاع .

ملحوظه



تحليل تفصيلي

تسيطر حاله من الهدوء النسبي على حركة أسعار سهم مطاحن مصر الوسطى خلال ال 13 جلسة السابقة و حتى الان حيث بعد صعود السهم خلال جلستي 19/20 من ديسمبر السابق حوالي 8% من مستوى 39 الى 42 بحجم تداول تجاوز ال 220 ألف سهم , بدئت سياده حاله من الهدوء في أداء السهم .

ليمضي 13 جلسه حتى الان متداول ما بين المستويات السعرية لجلستي 19-20 ديسمبر السابق, و بدئت احجام التداول بالاختفاء نسبيا أيضا حتى الان لتتنجى القوى الشرائية بشكل ملحوظ و بالرغم من ذلك و حتى الان لم تستطع القوه البيعية خلال ال 13 جلسه السابقة في تحقيق ما حققته القوى الشرائية خلال جلستين فقط مما دعا الى ان نضع السهم تحت المراقبة و يحدث ذلك ففك في حالة

أن تتغير بعض من سمات حركة أسعار السهم الحالية ففي خلال ال 13 جلسه السابقة , بالرغم من استمرار انخفاض أسعار السهم يوم بعد الاخر على المدى الثاني (تخللها حركات صعود صغيره الاتساع)

الان

ظلت المستويات التي اعتاد ان يهبط (42.7 - 42 - 40.4) أو يصعد (41.75 - 40.37 - 39.7 - 39.02) على سبيل المثال و ليس الحصر) منها السهم خلال الفترة السابقة , بالرغم من تدنيها يوما بعد الاخر , الا أنها ظلت محافظه على معدل تدني شبه ثابت مما يدل على ثبات المناطق السعرية التي تظهر بها كلا من قوى العرض و الطلب

و لكي يبدأ السهم في الصعود مره أخرى

فان أهم سمه من سمات التغيير في حركة أسعار السهم المطلوب توافرها هو ان تقوم القوى الشرائية بإحداث خلل في الأداء الحالي للسهم , عن طريق اختراق الحد العلوي لمستوى ظهور قوى العرض و الذي يقع الان بالقرب من مستوى 40.6 كما ان ذلك الاختراق لايد ان يصاحبه حجم تداول مرتفع نسبيا ليتم تأكيد سيطرة القوى الشرائية على الموقف و في تلك الحالة يمكن استغلال السهم لكلا من المتاجرة السريعة و فبالنسبة للمتاجرة السريعة تستهدف موجة الصعود في تلك الحالة مستوى 42.5-42.7 ثم 44.5 اما بالنسبة للمدى قصير الأجل فيستهدف السهم مستوى 44.5 ثم 48 و وقف الخسارة الحالي يقع بالقرب من مستوى 39 و سيتم تعديله في حالة الاختراق

الملخص

44.5	42.5-4.7	ليستهدف السه على المدى الثاني	لا ننصح باتخاذ أي مراكز في السهم الا بعد تأكيد اختراق مستوى
48	44.5	و على المدى قصير الاجل	40.6
	39	وقف الخسارة الحالي	



تحليل تفصيلي

كما هو الحال في سهم مطاحن مصر الوسطى فتسيطر حاله من الهدوء النسبي على حركة أسعار سهم العامة للصوامع فبعد صعوده من مستوى 47.2 الى 64 تقريبا الا ان تبعها هبوط ضئيل نسبيا مقارنة بالصعود السابق له مما قد يعطي انذار فقط على ان الحركة الحالية لأسعار السهم قد تكون مجد حركه تصحيحيه هابطه قبل معاوده الصعود مره أخرى و لكن لا يوجد تأكيد لحدوث ذلك . و تظهر الإشارات الإيجابية للسهم في حالة اختراق السهم لمعدل الميل التي تظهر بالقرب منه قوى العرض (ومن الموضح بالرسم البياني بخط الاتجاه الهابط) بالقرب من مستوى 62 مصطحبا

و في تلك الحالة يمكن استغلال السهم لكلا من المتاجرة السريعة و فبالنسبة للمتاجرة السريعة تستهدف موجة الصعود في تلك الحالة مستوى 64.4 ثم 68.5 اما بالنسبة للمدى قصير الأجل فيستهدف السهم مستوى 68.5 ثم 75.5 وقف الخسارة الحالي يقع بالقرب من مستوى 55.5 و سيتم تعديله في حالة الاختراق

الملخص

68.5	64.4	ليستهدف السه على المدى الثانوي	لا ننصح باتخاذ أي مراكز في السهم الا بعد تأكيد اختراق مستوى 62
75.5	68.5	و على المدى قصير الاجل	
	55.5	وقف الخسارة الحالي	

دقيقه 30

الحديد و الصلب



يتداول سهم الحديد و الصلب على المدى الثانوي خلال النموذج الفني (وتد هابط)

و يعتبر هذا النموذج هو نموذج تجميعي عكس الاتجاه الهابط لحركة أسعار السهم المتكونة بداخله فقط في حالة اختراق الحد العلوي له

و الذي يقع بالقرب من مستوى 9.05 بحج تداول مرتفع نسبيا

و في تلك الحالة تكتمل صفات النموذج الفني لتتبعه حركه صاعده جديده تستهدف على المدى الثانوي مستويات 9.34 ثم 9.58

و على المدى قصير الاجل قد يستهدف السهم منطقة 9.55-9.6 ثم 10.15-10.25

وقف الخسارة الحالي يقع ادنى مستوى 8.84 و سيتم تعديله في حالة حدوث الاختراق

الملخص

وقف الخسارة	مستهدف 1	مستهدف 2	التوصية	المدى
8.84	9.34	9.58	لا ننصح باتخاذ أي مراكز في السهم الا بعد تأكيد اختراق مستوى 9.05	المدى الثانوي
8.84	9.55-9.6	10.15-10.27	لا ننصح باتخاذ أي مراكز في السهم الا بعد تأكيد اختراق مستوى 9.35	لمدى قصير الاجل

المصرية للمنتجات السياحية



يتداول سهم المصرية للمنتجات السياحية في اتجاه صاعد على المدى الثانوي
مواجهها قوى عرض عنيفة بالقرب من مستوى 1.64 . والتي لامسها بجلسة الأمس , و أدت الى تراجع السهم مره أخرى لينهي تعاملات الأمس بالقرب
من مستوى 1.61
و بالرغم من أن حركة الصعود الحالية لم تحقق مستهدفها بعد و الذي يقع بالقرب من منطقة 1.71-1.68
الا اننا نفضل انتظار اختراق مستوى 1.64 لتحقيق المستهدف المذكور على المدى الثانوي
أما بالنسبة للمدى قصير الأجل فان اختراق مستوى 1.71 قد يؤدي الى امتداد موجة الصعود الحاهه لاستهداف مستوى 1.93
وقف الخسارة الحالي يقع ادنى مستوى 1.51 و سيتم تعديله في حالة حدوث الاختراق

				الملخص
المدى	التوصية	مستهدف 1	مستهدف 2	وقف الخسارة
المدى الثانوي	لا ننصح باتخاذ أي مراكز في السهم الا بعد تأكيد اختراق مستوى 1.64	1.68-1.71	NA	1.51
لمدى قصير الاجل	لا ننصح باتخاذ أي مراكز في السهم الا بعد تأكيد اختراق مستوى 1.71	1.93	NA	1.51

السويدي للكابلات



لا زالت القناة السعرية الهابطة تحكم حركة أداء سهم السويدي للكابلات
و التي لامس حدها العلوي بجلسة الأمس محققا مستهدفه على المدى الثانوي بالقرب من مستوى 148.4
مواجهها قوى العرض التي تكمن بالقرب من تلك المنطقة ليتراجع مره آخر مسجلا بالقرب من مستوى 143.6 اخر سعر له
يقع الحد السفلي للقناة السعرية الهابطة بالقرب من مستوى 140 - 141.25 . و التي يوجد بالقرب منها قوى الطلب التي قد تدفعه للصعود مره أخرى
للتجربة على مستوى 147-148 و التي يمكن استغلالها للمتاجرة السريعة
أما بالنسبة للمدى قصير الأجل فلا زالت توصيه الأمس كما هي . باتخاذ مراكز في السهم فقط بعد اختراق مستوى 148.5 لاستهداف مستوى 154.8 ثم
162
وقف الخسارة الحالي يقع ادنى مستوى 140 و سيتم تعديله في حالة حدوث الاختراق

				الملخص
المدى	التوصية	مستهدف 1	مستهدف 2	وقف الخسارة
المدى الثانوي	مناجره سريعة بالقرب من منطقة 141.25-140	147-148	NA	140
لمدى قصير الاجل	لا ننصح باتخاذ أي مراكز في السهم الا بعد تأكيد اختراق مستوى 148.5	154.8	162	140

تم إعداد هذا التقرير على أساس رؤية فنية باستخدام بيانات نعتقد في صحته مصدرها على أساس طرق فنية معينه كما أن أن تلك البيانات الواردة بالتقرير لا تعد كتوصية

لعمليات البيع الشراء إنما رؤية فنية ولذلك فان شركة بيراميدز كابيتال لتداول الأوراق المالية غير مسئوله عن أي قرارات استثماريه و أن عمليات البيع الشراء هي مسئولية متخذي القرار