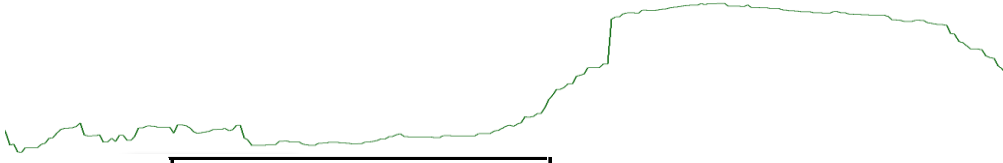


TECHNICAL ANALYSIS



DAILY REPORT

24/1/2018



رسم بياني يومي

الاتجاه

↑	الثانوي
↑	قصير الاجل
↑	متوسط الأجل

مستويات الدعم

دعم 2	دعم 1
15050	15200

مستويات المقاومة

مقاومه 2	مقاومه 1
15500	15280



المستهدف

15200-15050

وقف الخسارة

14275

الاستراتيجية

انتظار

لا زالت الرؤية كما هي حيث لازال المؤشر يتداول في اتجاه صاعد . مسجلا قيعانا تعلو سابقتها تليها قمم تعلو سابقتها . متخذًا بعض من الصفات الرئيسية لشكل الاتجاه الصاعد

ولكن (منذ منتصف العام السابق تقريبا) غابت ايضا كثيرا من خصائص الاتجاه الصاعد عن الظهور . حيث

لم تظهر احجام تداول في كل موجة صعود أكثر من معدلات التداول في موجة الصعود السابقة لها | لم تتوافر نسبة ارتفاع لكل موجة صعود تزيد عن نسبة ارتفاع الموجه السابقة لها

كما ان كثيرا من المؤشرات الفنية لم تؤكد الاتجاه الصاعد خلال تلك المدة . فبالرغم من تداول المؤشر في اتجاه صاعد الذي ظهر في حركة أسعاره مكونا قمما تعلو سابقتها , الا ان كثيرا من تلك المؤشرات الفنية انحرف عن ذلك المسار سواء بتكوين نفس مستوى القمم أو قمم تدنو سابقتها . لينحرف ادائها سلبيا مع اداء المؤشر

ان بالرغم من تفوق قوى الطلب (الشرائية) على قوى العرض (البيع) الا انها لم تسيطر سيطرة كاملة على الموقف . لتراجع قوتها بشكل ملحوظ . وبالطبع بدأت قوة قوى العرض في التزايد بالإضافة الى تولد إشارات تحذيرية لاحتمالية عكس في كل من قوى العرض و الطلب مما يؤدي الى عكس الاتجاه الصاعد الحالي الى اتجاه هابط

مما يدل على

ومنذ أكثر من 5 أشهر و حتى الان استمر المؤشر بالصعود , واستمرت أيضا اشراة الضعف بالظهور لذا لازلنا لا ننصح بتوافر جزء من السيولة النقدية و ان الشراء يتم في أسهم منتقاة مع ضرورة عدم التردد في تفعيل وقف الخسارة الى أن يحدث اما

تأكيد الإشارات التحذيرية و عكس الاتجاه الصاعد الحالي أو اكتمال خصائص الاتجاه الصاعد مره أخرى

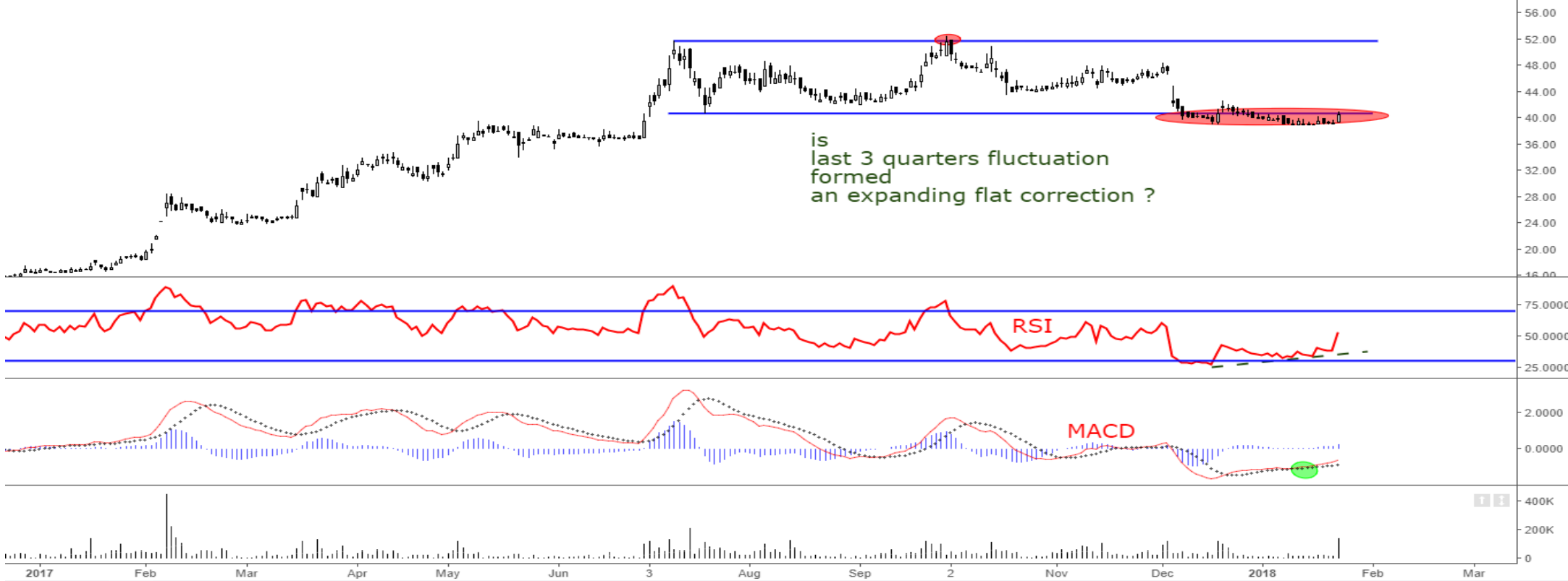
و هذا ما سنتابعه بالتقارير القادمة

في حالة تأكيد الإشارات التحذيرية لعكس الاتجاه الصاعد الحالي , غالبا ما يتبعه موجة هبوط حاده و هذا ما دفعنا للتأكيد على بقاء جزء من السيولة النقدية حيث ان من اهم مبادئ التحليل الفني هو تقليل المخاطر قدر المستطاع .

ملحوظه

متوسط الأجل

مطاحن مصر الوسطى



تحليل تفصيلي

كنا قد اصدرنا تحليلا تفصيليا عن سهم مطاحن مصر الوسطى يوم 10/1/2018 (مرفق بالصفحة القادمة)

و كنا بانتظار اختراق مستوى 40.6 لا لاستهداف مستويات 44.5-42.5 على المدى الثانوي , و مستويات 48-44.5 على المدى قصير الاجل

و بالنظر للصورة الأكبر

نجد ان الحركة العرضية التي بدأت منذ أوائل شهر يوليو 2017 وحتى الان اخذت كثيرا من السمات التي تدل على انها ما هي الا مجرد حركة تصحيحية لموجة الصعود السابقة لها و التي بدئت من مستوى 9.6 تقريبا الى مستوى 52 تقريبا , قبل معاودة الصعود مره أخرى

بالإضافة الى ظهور بعض الإشارات الإيجابية على المؤشرات الفنية سواء القيادية أو المتأخرة مثل

المؤشر القيادي RSI , و الذي رفض اتباع حركة أسعار سهم مطاحن مصر الوسطى (الذي سجل نفس او اقل) مستوى سعري خلال شهر ديسمبر السابق و الشهر الحالي) مسجلا قاع اعلا من القاع السابق له , لينحرف اداءه إيجابيا مع أداء حركة أسعار السهم , بالإضافة الى قيامه باختراق قمته التي سجلها في ديسمبر السابق (و التي كان سعر السهم حينها حوالي 42.5) , ليعطي اشارته تحذيرية لاحتمالية عكس الاتجاه الحالي لاتجاه صاعد

كذلك المؤشر المتأخر في الأداء بدء في تكوين بعض من إشارات القوة في أداء السهم مقارنة بمتوسطات أسعاره حيث بدء بتكوين اشارته فنيه Buy and test

كل هذا عبارة عن إشارات تحذيرية (فقط تحذيرية) لاحتمالية استكمال الاتجاه الصاعد السابق بموجه صاعده جديده على المدى المتوسط الأجل قد تستهدف مستوى 59-60 كحد ادنى

و لكن لابد من انتظار تأكيد هذه الإشارات التحذيرية أولا باستمرار صعود السهم بجلسة اليوم و الاغلاق قرب اخر سعر له بحج تداول يفوق او تقريبا يساوي حجم تداول جلسة الأمس

وقف الخسارة الحالي ادنى مستوى 37.5 و سيتم تغييره في حالة تأكيد الموجه الصاعدة (و سنقوم بالمتابعة على السهم



تحليل تفصيلي

تسيطر حاله من الهدوء النسبي على حركة أسعار سهم مطاحن مصر الوسطى خلال ال 13 جلسة السابقة و حتى الان حيث بعد صعود السهم خلال جلستي 19/20 من ديسمبر السابق حوالي 8% من مستوى 39 الى 42 بحجم تداول تجاوز ال 220 ألف سهم , بدئت سياده حاله من الهدوء في أداء السهم .

ليمضي 13 جلسه حتى الان متداول ما بين المستويات السعرية لجلستي 19-20 ديسمبر السابق, و بدئت احجام التداول بالاختفاء نسبيا أيضا حتى الان لتتنجى القوى الشرائية بشكل ملحوظ و بالرغم من ذلك و حتى الان لم تستطع القوه البيعية خلال ال 13 جلسه السابقة في تحقيق ما حققته القوى الشرائية خلال جلستين فقط

مما دعا الى ان نضع السهم تحت المراقبة لاننظار ظهور القوه الشرائية مره أخرى و سيطرتها و يحدث ذلك ففك في حالة

أن تتغير بعض من سمات حركة أسعار السهم الحالية

ففي خلال ال 13 جلسه السابقة , بالرغم من استمرار انخفاض أسعار السهم يوم بعد الاخر على المدى الثانوي (تتخللها حركات صعود صغيره الاتساع)

الان

ظلت المستويات التي اعتاد ان يهبط (42.7 - 42 - 40.4) أو يصعد (41.75 - 40.37 - 39.7 - 39.02) على سبيل المثال و ليس الحصر) منها السهم خلال الفترة السابقة , بالرغم من تدنيها يوما بعد الاخر , الا أنها ظلت محافظه على معدل تدني شبه ثابت

مما يدل على ثبات المناطق السعرية التي تظهر بها كلا من قوى العرض و الطلب

و لكي يبدأ السهم في الصعود مره أخرى

فان أهم سمه من سمات التغيير في حركة أسعار السهم المطلوب توافرها هو ان تقوم القوى الشرائية بإحداث خلل في الأداء الحالي للسهم , عن طريق اختراق الحد العلوي لمستوى ظهور قوى العرض و الذي يقع الان بالقرب من مستوى 40.6

كما ان ذلك الاختراق لايد ان يصاحبه حجم تداول مرتفع نسبيا ليتم تأكيد سيطرة القوى الشرائية على الموقف و في تلك الحالة يمكن استغلال السهم لكلا من المتاجرة السريعة و

فبالنسبة للمتاجرة السريعة تستهدف موجة الصعود في تلك الحالة مستوى 42.5-42.7 ثم 44.5

اما بالنسبة للمدى قصير الأجل فيستهدف السهم مستوى 44.5 ثم 48.5

وقف الخسارة الحالي يقع بالقرب من مستوى 39 و سيتم تعديله في حالة الاختراق

الملخص

44.5	42.5-4.7	ليستهدف السه على المدى الثانوي	لا ننصح باتخاذ أي مراكز في السهم الا بعد تأكيد اختراق مستوى
48	44.5	و على المدى قصير الاجل	40.6
	39	وقف الخسارة الحالي	

تم إعداد هذا التقرير على أساس رؤية فنية باستخدام بيانات نعتقد في صحته
مصدرها على أساس طرق فنية معينه كما أن تلك البيانات الواردة بالتقرير لا تعد
كتوصية

لعمليات البيع الشراء إنما رؤية فنية ولذلك فان شركة بيراميدز كابيتال لتداول الأوراق
المالية غير مسئوله عن أي قرارات استثماريه و أن عمليات البيع الشراء هي مسئولية
متخذي القرار