

# TECHNICAL ANALYSIS



# DAILY REPORT

23/1/2018

رسم بياني يومي

الاتجاه

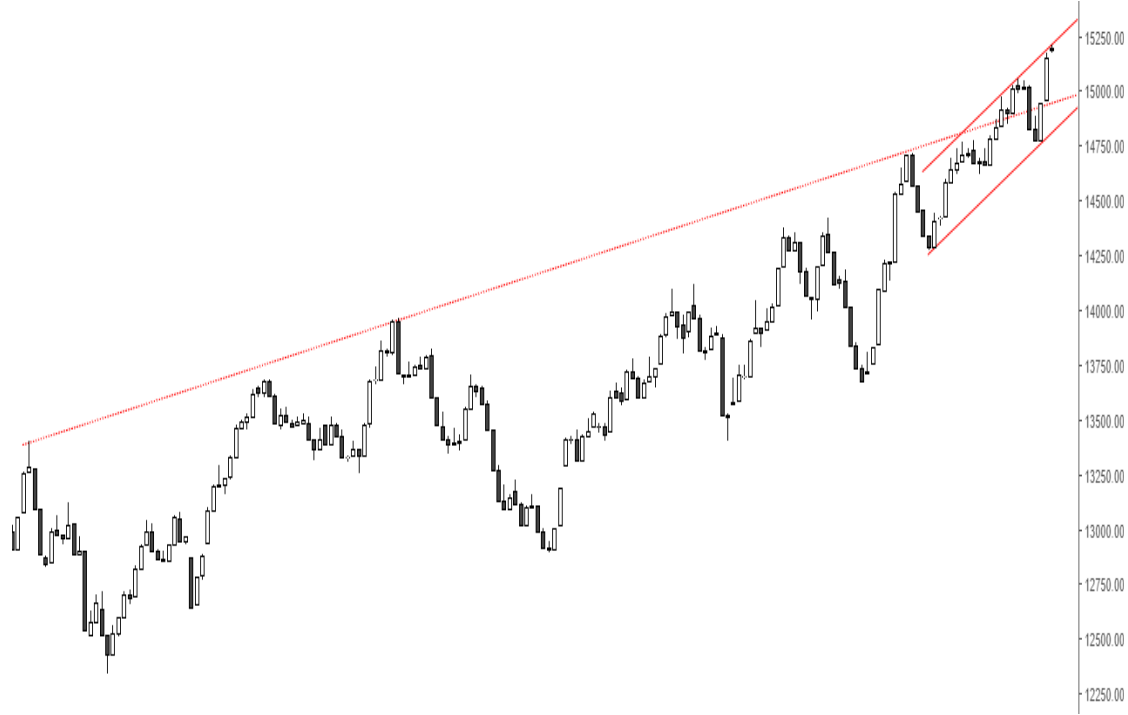
↑	الثانوي
↑	قصير الاجل
↑	متوسط الأجل

مستويات الدعم

دعم 2	دعم 1
15050	15200

مستويات المقاومة

مقاومه 2	مقاومه 1
15500	15280



المستهدف

15200-15050

وقف الخسارة

14275

الاستراتيجية

انتظار

لا زالت الرؤية كما هي حيث لازال المؤشر يتداول في اتجاه صاعد . مسجلا قيعانا تعلو سابقتها تليها قمم تعلو سابقتها . متخذًا بعض من الصفات الرئيسية لشكل الاتجاه الصاعد

ولكن (منذ منتصف العام السابق تقريبا) غابت ايضا كثيرا من خصائص الاتجاه الصاعد عن الظهور . حيث

لم تظهر احجام تداول في كل موجة صعود أكثر من معدلات التداول في موجة الصعود السابقة لها | لم تتوافر نسبة ارتفاع لكل موجة صعود تزيد عن نسبة ارتفاع الموجه السابقة لها

كما ان كثيرا من المؤشرات الفنية لم تؤكد الاتجاه الصاعد خلال تلك المدة . فبالرغم من تداول المؤشر في اتجاه صاعد الذي ظهر في حركة أسعاره مكونا قمما تعلو سابقتها , الا ان كثيرا من تلك المؤشرات الفنية انحرف عن ذلك المسار سواء بتكوين نفس مستوى القمم أو قمم تدنو سابقتها . لينحرف ادائها سلبيا مع اداء المؤشر

ان بالرغم من تفوق قوى الطلب (الشرائية) على قوى العرض (البيح) الا انها لم تسيطر سيطرة كاملة على الموقف . لتراجع قوتها بشكل ملحوظ . وبالطبع بدأت قوة قوى العرض في التزايد بالإضافة الى تولد إشارات تحذيرية لاحتمالية عكس في كل من قوى العرض و الطلب مما يؤدي الى عكس الاتجاه الصاعد الحالي الى اتجاه هابط

مما يدل على

ومنذ أكثر من 5 أشهر وحتى الان استمر المؤشر بالصعود , واستمرت أيضا اشترات الضعف بالظهور لذا لازلنا لا ننصح بتوافر جزء من السيولة النقدية و ان الشراء يتم في أسهم منتقاة مع ضرورة عدم التردد في تفعيل وقف الخسارة الى أن يحدث اما

تأكيد الإشارات التحذيرية و عكس الاتجاه الصاعد الحالي أو اكتمال خصائص الاتجاه الصاعد مره أخرى

و هذا ما سنتابعه بالتقارير القادمة

في حالة تأكيد الإشارات التحذيرية لعكس الاتجاه الصاعد الحالي , غالبا ما يتبعه موجة هبوط حاده و هذا ما دفعنا للتأكيد على بقاء جزء من السيولة النقدية حيث ان من اهم مبادئ التحليل الفني هو تقليل المخاطر قدر المستطاع .

ملحوظه

## باكين



## تحليل تفصيلي

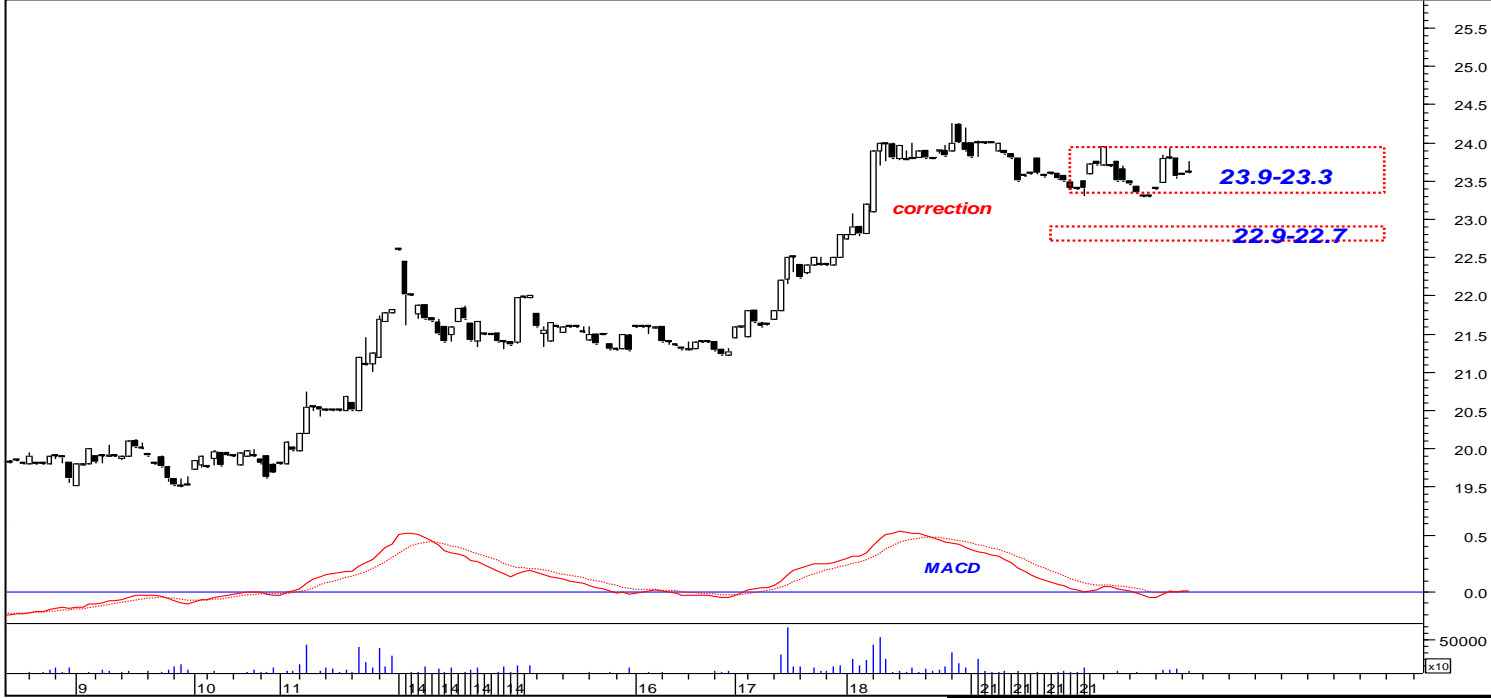
تسيطر حاله من الهدوء النسبي على حركة أسعار سهم باكين  
 فبعد صعوده من مستوى 18 الى 45 تقريبا خلال عام 2017 , الا ان تبعها هبوط ضئيل نسبيا مقارنة بالصعود السابق له  
 مما قد يعطي انذار فقط على ان الحركة الحالية لأسعار السهم قد تكون مجد حركه تصحيحيه هابطه قبل معاوده الصعود مره أخرى  
 و لكن لا يوجد تأكيد لحدوث ذلك . و تظهر الإشارات الإيجابية للسهم في حالة  
 اختراق مستوى 46 جنيه  
 و في تلك الحالة يمكن اتخاذ مراكز متوسطه الاجل في السهم  
 استهداف لمنطقة 52.94 - 55.33 ثم 66.01 - 70.25  
 وقف الخسارة الحالي يقع بالقرب من مستوى 38 و سيتم تعديله في حالة الاختراق

## الملخص

66.01 -	52.94 -	ليستهدف السهم على المدى المتوسط وقف الخسارة الحالي
70.21	55.33	
	55.5	

لا ننصح باتخاذ أي مراكز في السهم الا بعد تأكيد اختراق مستوى 46

حديد عز



تحليل تفصيلي

يتداول سهم حديد عز في اتجاه صاعد على المدى الثاني و قصير الأجل  
نعتمد ان حالة الهدوء النسبي في كلا من اتساع حركة تذبذبات السهم و احجام تداوله خلال الجلستين السابقتين , ما هي الاحركة تصحيحية قبل  
معاودة الصعود مره أخرى لاستهداف مستوى 27.2-24.8  
لذا ننصح باتخاذ مراكز في السهم على المدى قصير الاجل حسب الاستراتيجية التالية

بالقرب من المستويات الحالية

شراء 1/3 الكمية

شراء 2/3 بعد تأكيد اختراق مستوى 24  
بحجم تداول مرتفع نسبيا

شراء 2/3 بالقرب من منطقة  
22.9 - 22.7

وقف الخسارة ادنى مستوى 22.2

## القناه للتوكيلات الملاحية



المدى      التوصية      مستهدف 1      مستهدف 2      وقف الخسارة

ثانوي      اتباع اختراق مستوى 13.35 لاتخاذ مراكز بالسهم      14.35      15.25      12.5

شراء بالقرب من مستوى 11.5 - 11.7

قصير الأجل أو      15.25      16.5      12.2

بعد اختراق مستوى 14.35

تم إعداد هذا التقرير على أساس رؤية فنية باستخدام بيانات نعتقد في صحته  
مصدرها على أساس طرق فنية معينه كما أن تلك البيانات الواردة بالتقرير لا تعد  
كتوصية

لعمليات البيع الشراء إنما رؤية فنية ولذلك فان شركة بيراميدز كابيتال لتداول الأوراق  
المالية غير مسئوله عن أي قرارات استثماريه و أن عمليات البيع الشراء هي مسئولية  
متخذي القرار