

TECHNICAL ANALYSIS



DAILY REPORT

4/12/2017

**27 Days remaining
for issuing
Pyramids Capital Yearly report**

قصير الأجل

رسم بياني يومي EGX30

الاتجاه



الثانوي



قصير الأجل

مستويات الدعم

14386 14625

مستويات المقاومة

14781 14725

المستهدف

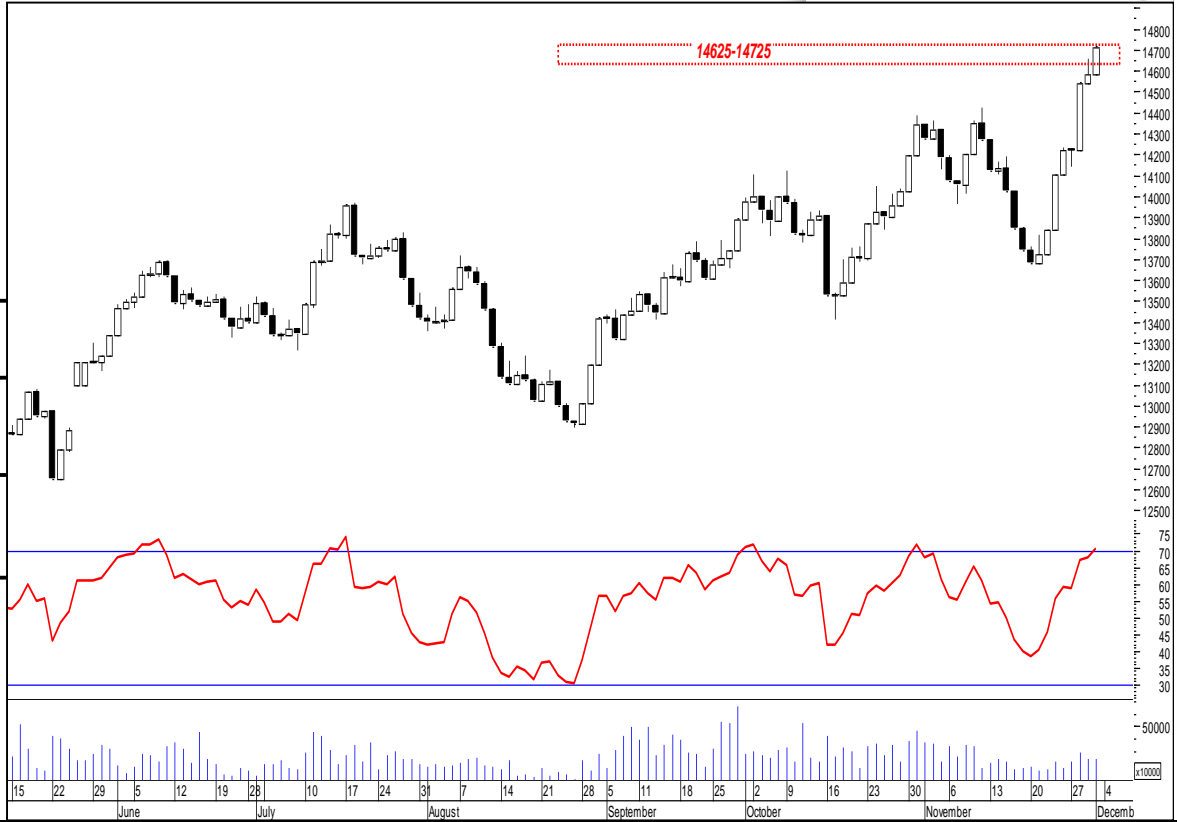
NA

وقف الخسارة

14142

الاستراتيجية

انتظار



يتداول المؤشر في اتجاه صاعد على المدى الثانوي و قصير الأجل .

و لكن لازالت منطقة المقاومة (14725 - 14625) تمثل نقطة مقاومه هامه للمؤشر

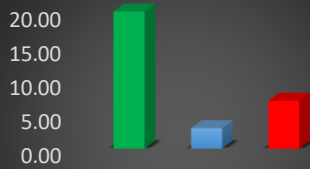
لذا ننصح باتباع اختراقها (و تأكيد اختراقها) لاتخاذ مراكز قصيره و متوسطة الأجل .

الخلاصة

ننصح باتباع تأكيد اختراق مستوى 14725 . لاتخاذ مراكز قصيره و متوسطة الأجل .

خلال الجلسة السابقة

EGX30 breadth

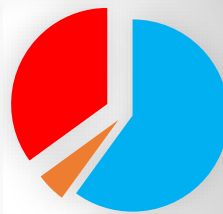


عدد الشركات الهابطه
عدد الشركات التي لم تتغير
عدد الشركات الصاعده

قيمة الشركات الصاعده

قيمة الشركات التي لم تتغير

قيمة الشركات الهابطه



المؤشر 20.00%

15.00%

اجمالي شركات المؤشر 10.00%

5.00%

0.00%

-5.00%

رسم بياني يومي

مطاحن مصر الوسطى

الاتجاه



قصير الأجل



متوسط الأجل

مستويات الدعم

45 46.7

مستويات المقاومة

51 48

المستهدف

NA

وقف الخسارة

43.5

الاستراتيجية

انتظار إشارة شراء



بعد استمرار سهم مطاحن مصر الوسطى في الصعود بعنف لتكون قوى الطلب (القوى الشرائية) مسيطره كليا على حركة أسعار السهم حتى شهر يوليو السابق

الا ان السهم منذ شهر يوليو السابق و بالقرب من مستوى 52 جنيه , بدأت خصائص و صفات حركة أسعاره في التغير

لتظهر قوى العرض (القوى البيع) بالقرب من مستوى 52-52.5 (خلال الأشهر الخمس السابقة) لتوقف استمرار سيطرة قوى الطلب على حركة أسعار السهم . لتمنع أي صعود للسهم من تجاوزها , لتراجع حركة أسعار السهم مره أخرى بالقرب منها ليحدث حالة من التوازن بين كلا من قوى العرض و قوى الطلب . و لم يفرض أي منهما سيطرته على الموقف منعكسا ذلك على السهم ليتداول في اتجاه عرضي خلال النموذج الفني مثلث صاعد

و الذي اذا اخترق حده العلوي بالقرب من مستوى 52.5 , تعود قوى الطلب مره أخرى لتفرض سيطرتها على حركة أسعار السهم تستهدف مستوى 59 جنيه كحد ادنى و في حالة اختراقه تمتد حركة أسعار السهم في الصعود لاستهداف مستوى 69 جنيه على المدى متوسط الاجل

اما بالنسبة للمدى الثاني

فقد يستغل اختراق مستوى 48 جنيه للمتاجرة السريعة استهدافا لمستوى 49.5 ثم 52.5

الخلاصة

ننصح باتباع تأكيد اختراق مستوى 52.5 لاستهداف مستوى 59 ثم 69

متوسط الاجل

ننصح باتباع تأكيد اختراق مستوى 48 جنيه للمتاجرة السريعة استهدافا لمستوى 49.5 ثم 52.5

متاجره سريعة

تم إعداد هذا التقرير على أساس رؤية فنية باستخدام بيانات نعتقد في صحته مصدرها على أساس طرق فنية معينه كما أن أن تلك البيانات الواردة بالتقرير لا تعد كتوصية

لعمليات البيع الشراء إنما رؤية فنية ولذلك فان شركة يراميدز كابيتال لتداول الأوراق المالية غير مسئوله عن أي قرارات استثماريه وأن عمليات البيع الشراء هي مسئولية متخذي القرار